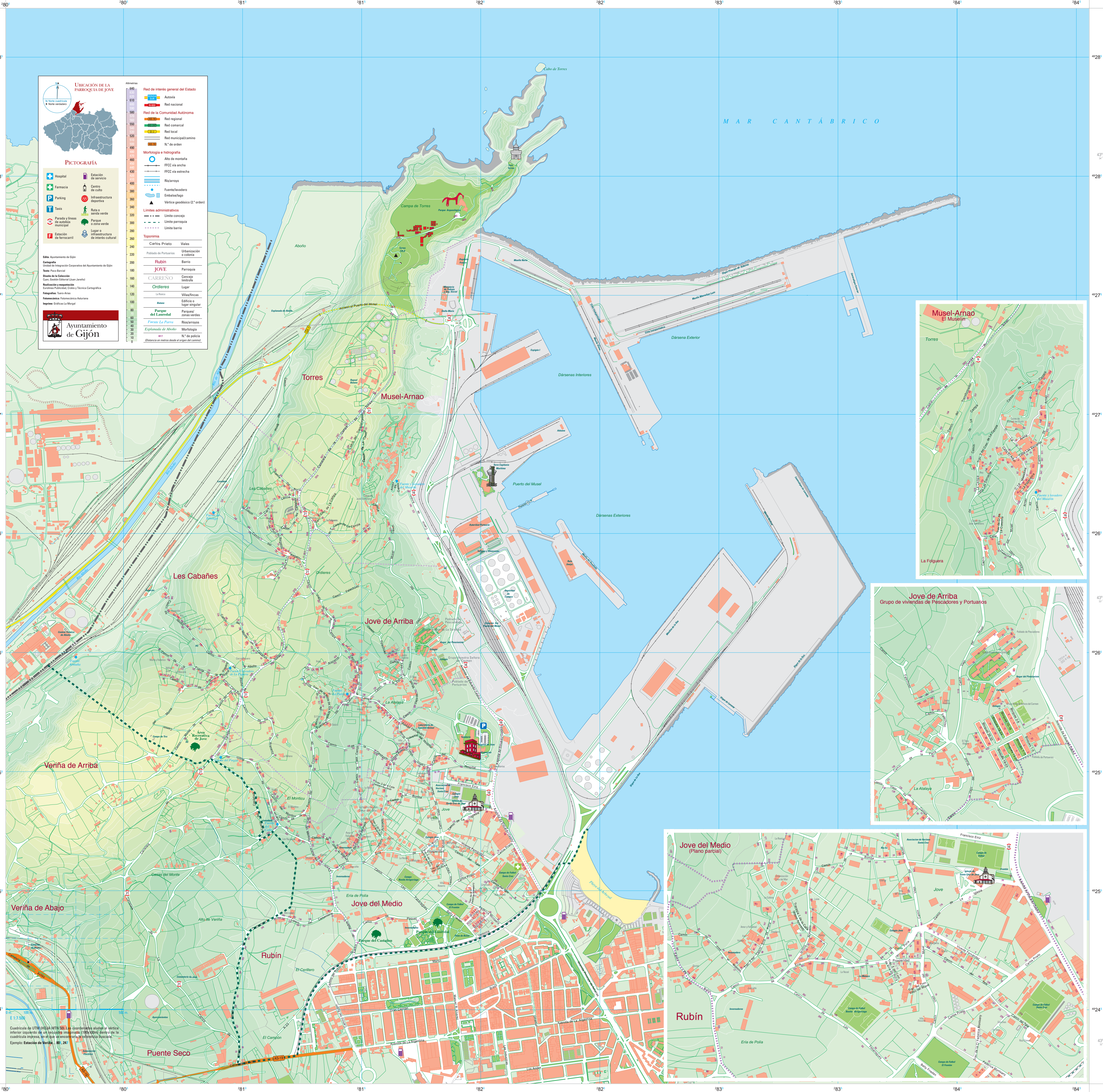


Índice de la red viaria

Abolfo, Camín de	800	280
Arbol, Calle, El	815	288
Arena, Calle La	816	289
Areneros, Camín de los	816	255
Arnao, Camín de	816	288
Betty Friedan, Calle	818	244
Bloques 10-16	818	280
Bloques 13-25	818	259
Bloques 1-5	817	280
Bloques 18-24	817	280
Bloques 19-23	818	258
Bloques 26-32	817	280
Bloques 2-8	818	280
Bloques 7-11	818	259
Bosal, Camín del	817	271
Bomba, Camín de la	816	254
Cabañes, Camín de los	811	285
Campa de Torres, Carretera de la	814	288
Campa, Camín de La	815	288
Campa, Travesía 1	815	286
Campa, Travesía 2	813	285
Campa, Travesía 3	815	288
Candaleja, Camín de la	815	286
Cartera, Camín de La	816	289
Carlos Prieto, Calle	821	251
Casa Bialos, Camín	809	252
Casa Campo, Camín de	814	255
Casa Lencia, Camín	810	286
Casa Tola, Camín	811	286
Castañu, Camín del	811	253
Cementerio, Camín del	812	248
Coliseo, Calle	820	248
Cuestina, Calle La	815	286
Cuestina, Travesía de C/ de La	815	288
Eduardo Castro, Avenida de	819	280
Éria de Pola, Camín de	814	251
Éria de Pola, Travesía 1	817	252
Éria de Pola, Travesía 2	814	251
Escuelas, Calle, Las	816	288
Fabariques, Camín de las	815	251
Federica Montsemy, Calle	823	248
Federica Montsemy, Travesía	819	250
Felichoso, Camín	814	286
Francisco Erix, Calle	819	255
Fuente de la Piquera, Camín de la	809	280
Fuente del Calu, Camín de la	813	255
GI-1, Carretera	813	274
Hospital, Camín del	818	256
Hospital, Travesía del	817	257
Iglesia, Camín de la	819	253
Isidoro Acevedo, Calle	816	252
Isidoro Acevedo, Travesía 1	815	253
Isidoro Acevedo, Travesía 2	815	255
José el Maestro, Camín de	813	252
K-33	811	244
La Maestrina, Calle	816	288
Macarena, Calle	820	248
Mina de los Areneros, Camín de la	813	259
Mina de los Areneros, Travesía de la	809	280
Monte la Liana, Camín	807	256
Monticu, Camín del	811	254
Paquet, Camín de	816	249
Parra, Camín de la	815	258
Piquera, Camín de la	807	255
Pololo, Calle	812	244
Prosperidad, Calle	818	252
Regatón, Camín del	810	286
Regatón, Travesía	811	286
Román Fernández, Calle	817	257
Rubín, Camín del	814	247
Tato, Camín del	819	252
Tiro, Camín del	809	259
Transformador, Camín del	814	268
Verónica, Calle	820	248
Vicente Fernández, Calle	819	252
Viño de la Campa, Camín	812	286
Viño del Musel, Camín	816	256
Viño del Musel, Travesía	818	251

Índice toponímico

Abolfo	812	277
Adriana	822	264
Área Recreativa de Jove	800	256
Área Recreativa de Veriña	800	256
Asociación de Vecinos N° Sra. del Carmen	816	286
Asociación de Vecinos Santa Cruz	816	254
Asociación de Vecinos Virgen de la Soledad	816	286
Atalaya, La	816	257
Autoridad Portuaria de Gijón	814	284
Cabañes, Les	811	286
Cabo de Torres	822	284
Campa de Torres	817	278
Campo de Fútbol Benito Arrigorriaga	816	250
Campo de Fútbol El Frontón	816	242
Campo de Fútbol Santa Cruz	821	250
Campo de tiro	800	250
Campón, El	811	242
Cementerio de Jove	808	248
Cerillero, El	812	248
Coliseo, Calle	816	252
Contradique de Levante	833	267
Contradique Exterior	833	275
Dársena Exterior	828	273
Dársena interior	822	272
Dique de La Oca	833	259
Dique de Levante	833	267
Dique Príncipe de Asturias	830	276
Éria de Pola	814	249
Estación Sur Puerto del Musel	820	261
Estación	806	283
Explanada de Abolfo	811	274
Faro Torres	821	280
Fuente Armaña	803	259
Fuente de la Parra	814	258
Fuente de Iabongo	803	285
Fuente del Calu	811	252
Fuente Piquin	809	255
Fuente y Lavadero de la Piquera	803	259
Fuente y Lavadero del Musel	816	287
Grupo Nuestra Señora del Carmen	818	259
Grupo Virgen de la Soledad	815	281
Hogar del Pensionista	818	280
Hospital de Jove	819	258
Iglesia de Santa Cruz de Jove	819	253
Jove	818	253
Laboratorio de Sanidad Animal	817	258
Ministerio de Trabajo y Seguridad Social	819	275
Monticu, El	812	253
Muelle Marcialino León	829	274
Muelle de Oca	829	282
Muelle de los Pórticos	826	273
Muelle de Minerías	826	277
Muelle Moliner	826	276
Muelle Norte	822	277
Muelle Ocaso	824	277
Muelle Benedello	824	283
Ordieres	813	283
Pantallán C.L.H.	821	286
Parque Arqueológico	818	273
Parque del Castiello	815	248
Parque del Laurel	815	248
Plaza de Bolas	818	244
Poblado de Pescadores	816	281
Poblado de Portuarios	818	259
Puerto del Musel	821	287
Repsol Butano	814	271
Rula (Lonia)	823	284
Talleres Autoridad Portuaria	819	284
Torre Capitanía Marítima	820	287



**UBICACIÓN DE LA PARROQUIA DE JOVE**

Adm. 640  
610  
580  
550  
520  
490  
460  
430  
400  
370  
340  
310  
280  
250  
220  
190  
160  
130  
100  
70  
40  
10  
0

**Red de interés general del Estado**

- Autovía
- Red nacional

**Red de la Comunidad Autónoma**

- Red regional
- Red comarcal
- Red local
- Red municipal/camino
- N° de orden

**Morfología e hidrografía**

- Alto de montaña
- FFCC vía ancha
- FFCC vía estrecha
- Rislerayo
- Fuente/lavadero
- Embalse/lago
- Vértice geodésico (2° orden)

**Límites administrativos**

- Límite concejo
- Límite parroquia
- Límite barrio

**Toponimia**

Carlo Prieto	Vales
Palado de Formas	Urbanización o colonia
Rubín	Barrio
JOVE	Parroquia
CARRENO	Concejo
Ordieres	Lugar
La Liana	Villas/fincas
Arnao	Edificio o lugar singular
Parque del Laurel	Parque/ zona verde
Finca La Parra	Rislerayos
Explanada de Abolfo	Morfología
801	N° de policía

**PICTOGRAFÍA**

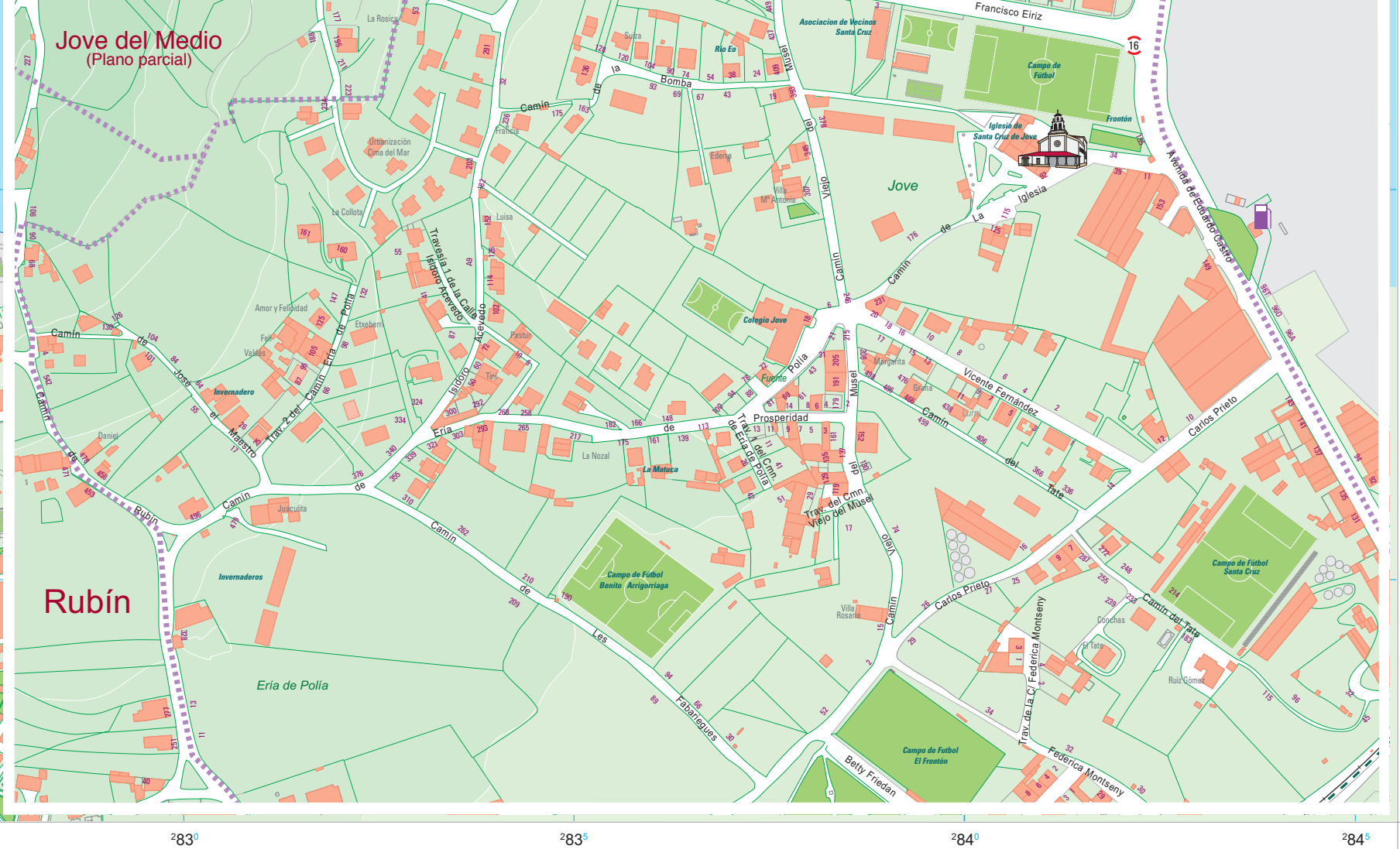
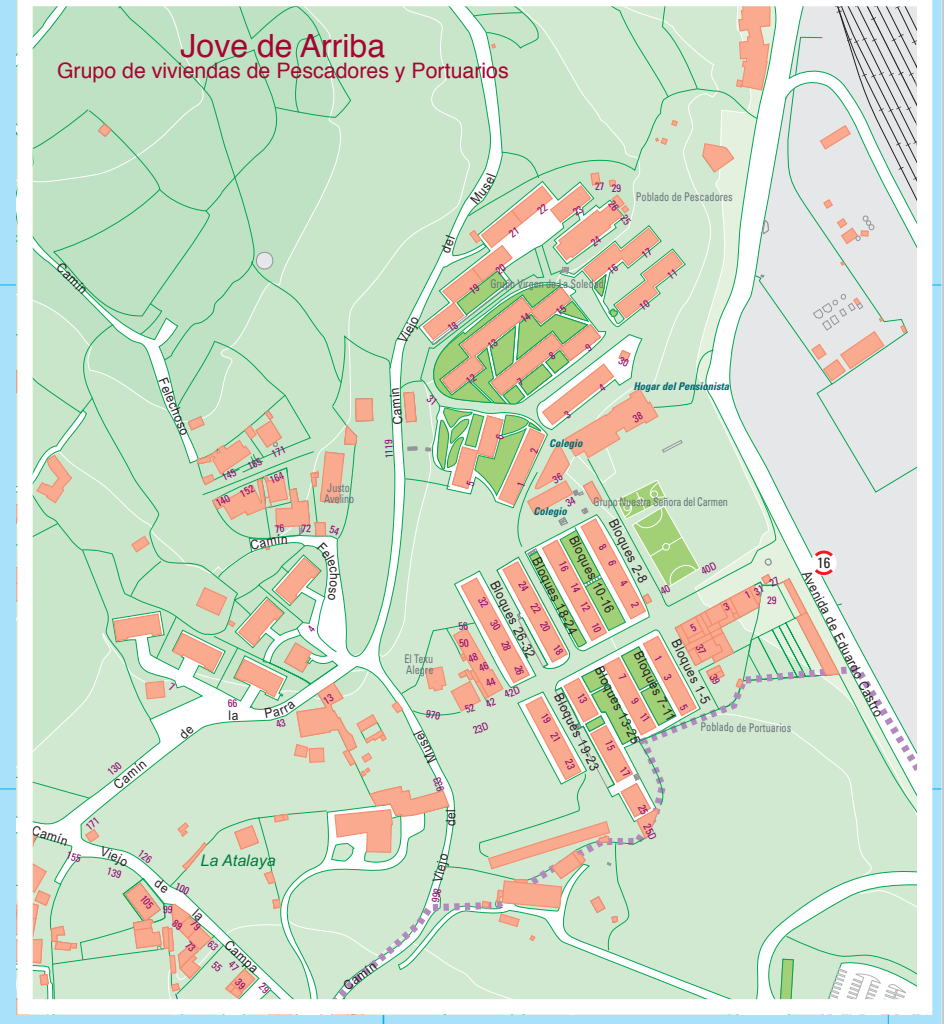
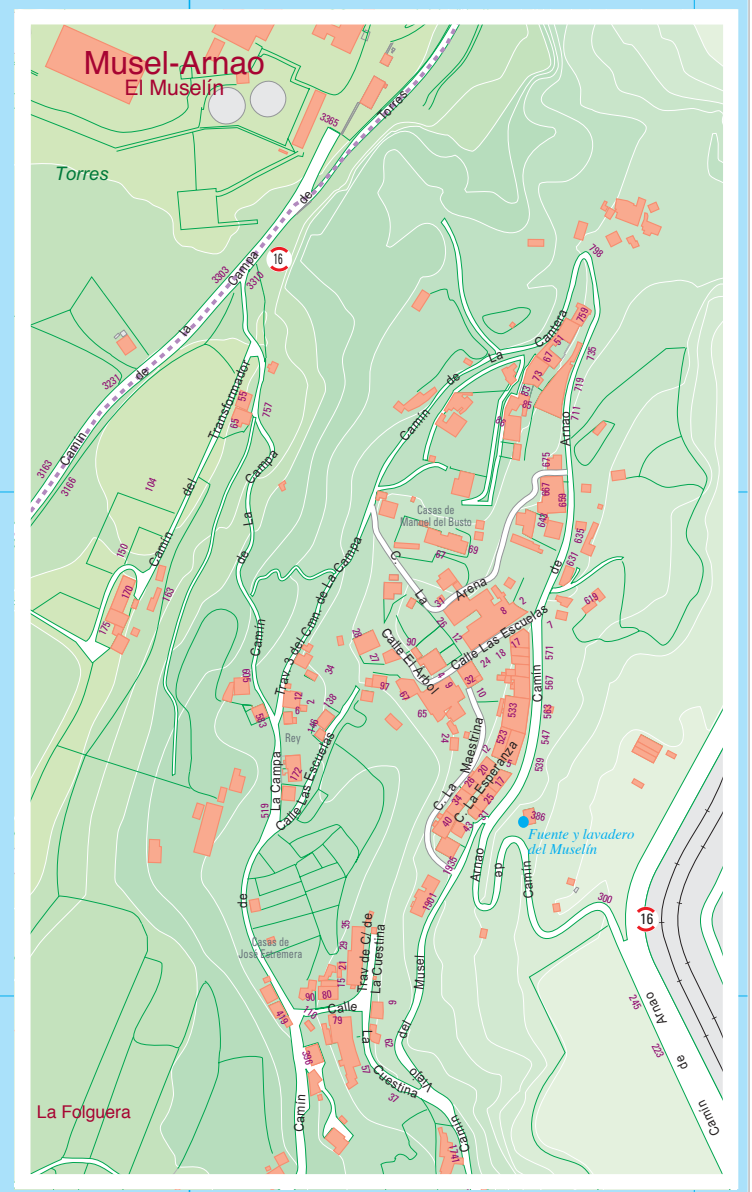
- Hospital
- Estación de servicio
- Farmacia
- Centro de ocio
- Parking
- Infraestructura deportiva
- Taxis
- Ruta o zona verde
- Parada y líneas de autobús municipal
- Parque o zona verde
- Estación de ferrocarril
- Lugar e infraestructura de interés cultural

**Edif. Ayuntamiento de Gijón**

**Compañías**

- Red de Inspección Corporativa del Ayuntamiento de Gijón
- Red de Educación
- Red de Sanidad
- Red de Policía
- Red de Bomberos
- Red de Transportes
- Red de Saneamiento
- Red de Agua
- Red de Gas
- Red de Electricidad
- Red de Telefonía
- Red de Internet
- Red de Radiodifusión
- Red de Televisión
- Red de Radio
- Red de Prensa
- Red de Correos
- Red de Banca
- Red de Seguros
- Red de Energía
- Red de Agua
- Red de Gas
- Red de Electricidad
- Red de Telefonía
- Red de Internet
- Red de Radiodifusión
- Red de Televisión
- Red de Radio
- Red de Prensa
- Red de Correos
- Red de Banca
- Red de Seguros
- Red de Energía

**Ayuntamiento de Gijón**



Coordenadas de UTM (PROY. MTN 30). Las coordenadas están al vértice inferior izquierdo de un cuadrado de 100 metros de lado dentro de la cuadrícula impresa. Véase el ejemplo en el recuadro superior.

Ejemplo: Estación de Veriña. 801, 241