

# INVIERNO | EN EL BOTÁNICO

2026



# PROGRAMA DE INVIERNO EN EL BOTÁNICO 2026

## INFORMACIÓN GENERAL

Aforo limitado en todas las actividades.

Actividades familiares: máximo 2 adultos por cada menor.

Más información en el teléfono de taquilla: 985 185 130.

## PRECIOS

Talleres adultos: 10 € (taller de terrarios del 17 de enero, 20€)

Talleres familiares: 6 € (5,10 € para menores socios/as del Club Miruéndanos)

Visitas guiadas *Las aves del Botánico*: gratuita con el precio de la entrada.

## INSCRIPCIONES

Talleres (necesario DNI): en nuestra página web.

Visitas guiadas y visitas *Las aves del Botánico*: en el 985 185 130.

## PAGOS

El plazo para el pago de la actividad es de 1 día a partir de la fecha de inscripción.

No se admiten cancelaciones ni devoluciones, salvo anulación de la actividad por parte de la organización.

## INFORMACIÓN IMPORTANTE PARA LAS INSCRIPCIONES

Talleres familiares: en caso de menores que no dispongan de DNI, pueden inscribirse con el DNI de una persona adulta (que no esté ya matriculada en la actividad). Posteriormente será necesario contactar con el Botánico (T. 985 185 130) para dar aviso y aportar los datos del menor.

Es necesario inscribir de forma individual a cada persona (tanto adultos como menores) que deseen participar en la actividad.

Al finalizar el proceso de inscripción y tras efectuar el pago, la plaza debe aparecer como *CONCEDIDA* y tendrá asignado un número de solicitud.

Si aparece *EN RESERVA*, significa que ha quedado en lista de espera. En caso de producirse una baja, se contactará por riguroso orden de inscripción.

## NORMAS

El público inscrito deberá presentarse con 10 minutos de antelación.

# EN INVIERNO EL BOTÁNICO NO DUERME, DESPIERTA.

El jardín se ha terminado de desnudar y comienza a arroparse de nuevo. Vienen días de frío y viento, pero también cada día es más largo que el anterior. El calendario dice invierno, pero la naturaleza nos enseña que la primavera está a la vuelta de la esquina. Es un buen momento para adentrarse en nuestros bosques naturales y observar las majestuosas estructuras de los árboles.

Cada vez que reciben un poco de sol las plantas van despertando y, poco a poco, comienzan a brotar las hojas, que en estos días muestran su verde más brillante, junto a las flores más madrugadoras, como las que adornan nuestra magnífica colección de camelias.

Para celebrar esta estación te animamos a que participes en las **visitas guiadas gratuitas** que ofrecemos a diario, y en las que descubrirás los muchos tesoros que tenemos. Si lo tuyo son las aves, recuerda que los segundos domingos de cada mes nuestros amigos del Colectivo Ornitológico Carbayera del Tragamón nos invitan a conocer con ellos **las aves del Botánico**.

Este año, además, comenzamos con un nuevo proyecto que nos hace mucha ilusión: **un club de lectura** orientado a libros en los que la naturaleza tiene gran importancia. Este club tendrá un toque muy especial, y es que cada libro será tratado en tres sesiones. En la primera hablaremos del libro, en la segunda charlaremos con el autor o autora, y en la tercera haremos una visita guiada por el Jardín, centrada en las plantas de las que se habla en la obra. El primer encuentro del club será ya casi, casi en primavera, pero, como ya sabemos, la primavera se prepara en invierno.

Y si todo esto no fuera suficiente, tendremos una completa programación: creación de terrarios, arte y discapacidad, cuidado de plantas ornamentales en macetas, **poda de frutales, bordado y pintura, velas y ambientadores naturales, cuidado de la huerta...**

En fin, ni el Botánico se duerme ni hay motivos para quedarse en casa este invierno.

# AGENDA

## NUEVO CLUB DE LECTURA: LEEMOS, NATURALMENTE

¿Te apasiona la lectura y la naturaleza? ¡Este club de lectura es para ti! La lectura se disfruta aún más cuando se comparte, pero en nuestro club no solo leerás, sino que tendrás la oportunidad de contactar directamente con los autores y autoras de los libros que elegimos, para preguntarles todo aquello que te sugirió la lectura. Además, una vez al mes realizaremos una visita guiada al Jardín Botánico Atlántico, donde podrás conocer de cerca las especies vegetales que aparecen en las obras, ya que todos nuestros libros tienen en común un vínculo con la naturaleza.

Corre a inscribirte, ¡que las plazas vuelan como la imaginación!

### MARZO

*Un árbol de compañía*, de Clara Obligado y Raúl de Tapia.

**19 de marzo** / Comentamos el libro (de 17:00 a 19:00h)

**26 de marzo** / Encuentro con Raúl de Tapia (hora pendiente de confirmación)

**31 de marzo** / Visita guiada: las plantas del libro en el Jardín (de 17:00 a 19:00h)

**A partir de 16 años.**

**Imparte: Mar Martín.**

**Importante:** cada participante deberá llevar su libro a cada encuentro, ya leído, para trabajar sobre él.

### *Un árbol de compañía*

OBLIGADO, Clara y DE TAPIA, Raúl. *Un árbol de compañía*. Madrid: Páginas de Espuma, 2025. ISBN 978-84-8393-372-5.

A cuatro manos, la escritora y extranjera, como a ella le gusta llamarse, Clara Obligado y Raúl de Tapia, biólogo, botánico y degustador de paisajes, como a él le gusta llamarse, se internan desde una voz mestiza en un bosque donde las raíces de las letras y las ciencias se encuentran, donde la memoria y la naturaleza se abrazan, donde conocimientos y experiencias hibridan en una sola escritura. Ramas y raíces, lo aéreo y lo subterráneo, dos personas, lo que les une al suelo y lo que les hace devorar el aire. Los árboles habitan nuestra vida y en ella cada árbol ha tenido, tiene y tendrá un significado y un símbolo únicos de nuestra existencia. Un árbol de compañía contempla la observación, la reflexión y la conservación y recuperación de nuestros árboles, de tu árbol, de su sombra, de su respiración compartida, de su compañía.

# CLARA OBLIGADO

Nació en Buenos Aires. Exiliada política de la dictadura militar, desde 1976 vive en España. Es licenciada en Literatura y ha dirigido los primeros talleres de Escritura Creativa que se organizaron en este país, actividad que ha llevado a cabo para numerosas universidades y diversas instituciones, y que realiza de forma independiente. En 1996 recibió el Premio Femenino Lumen por su novela *La hija de Marx* y, en 2015, el Premio de Novela Breve Juan March Cencillo por *Petrarca para viajeros*. Ha publicado con Páginas de Espuma las antologías *Por favor, sea breve 1 y 2*, señeras en la implantación del género del microrrelato en España, y los volúmenes de cuentos *Las otras vidas*, *El libro de los viajes equivocados* (que mereció el IX Premio Setenil al mejor libro de cuentos de 2012), *La muerte juega a los dados*, *La biblioteca de agua* y *Tres maneras de decir adiós*. Tiene numerosos libros de ensayo, entre ellos *Una casa lejos de casa: la escritura extranjera* (2020) y *Todo lo que crece. Naturaleza y escritura* (2021). Es colaboradora en medios periodísticos y su obra ha sido traducida a diferentes idiomas.



# RAÚL DE TAPIA

Biólogo y degustador de paisajes, divulgador ambiental y escritor. Miembro de la Red Internacional de Escritores por la Tierra, trabaja a diario en la restauración de ecosistemas y la renaturalización urbana. Junto al equipo que dirige en la Fundación Tormes-EB, ha recibido numerosos reconocimientos, como el Premio Nacional de Medio Ambiente o el Premio Luz Verde de WWF (World Wide Fund for Nature) y Onda Cero Radio. Como escritor, ha recibido el Premio Nacional Tundra de Literatura de Naturaleza por su libro *Arboreto sonoro* y el Premio de Poesía Cristóbal de Castillejo. Su faceta como comunicador no ha dejado de crecer en los últimos 15 años. Es colaborador habitual en el programa *El Bosque Habitado* de Radio 3 (RNE) y *Gente Viajera* de Onda Cero. Raúl de Tapia "Alcanduerca" es una persona poliédrica que aúna en sus proyectos la divulgación científica con creadores del mundo de la música, danza, poesía, escultura y muralismo.

# VISITAS GUIADAS

## VISITA GENERAL

Una visión global de este museo vegetal, en un recorrido que combina aspectos paisajísticos con contenidos generales de las colecciones botánicas y de jardinería, destacando la importancia de las plantas en el contexto global de la conservación de la biodiversidad.

## LAS JOYAS DEL CANTÁBRICO

Un recorrido por la flora y vegetación del Cantábrico, desde el litoral hasta la alta montaña, pasando por praderas y bosques. Descubriremos plantas que viven en condiciones adversas, especies emblemáticas y curiosidades botánicas, culturales y mágicas, de nuestra región.

## DESCUBRIENDO LA FACTORÍA VEGETAL

Un recorrido para reflexionar sobre la relación entre plantas y personas. Conoceremos especies presentes en nuestra vida diaria como alimentos, medicinas, tejidos o símbolos religiosos, y el viaje de muchas de ellas entre ambas orillas del Atlántico.

## LA BELLEZA DEL JARDÍN DE LA ISLA

Una visita al espacio con más de un siglo de historia del Jardín Botánico para disfrutar de sus sorprendentes rincones, de sus imponentes árboles de orígenes diversos, y conocer colecciones de planta ornamental usadas en los jardines de la España templada.

## TESOROS ATLÁNTICOS

Un recorrido por algunos paisajes del Atlántico norte: los bosques templados, que de forma natural están presentes en el Botánico, entre los que se encuentra el monumento natural de la Carbayera del Tragamón, y los paisajes más fríos de Europa recreados en el Jardín.

## RUTA DE LOS BOSQUES NATURALES

Una sencilla ruta "de montaña" que nos lleva a conocer la verdadera reserva natural del Botánico, formada por cuatro bosques característicos de la Europa templada: alisedas, carbayeras y un bosque mixto.

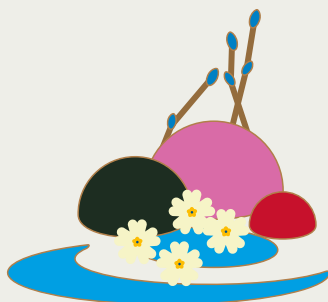
Actividad incluida en el precio de la entrada / Aforo limitado.

Imprescindible inscripción previa en la taquilla del Botánico o en el 985 185 130

# HORARIOS VISITAS GUIADAS PÚBLICO INDIVIDUAL

## ENERO/FEBRERO

MARTES	10:00h	Tesoros Atlánticos
	12:00h	Visita general
MIÉRCOLES	10:00h	Descubriendo la Factoría vegetal
	12:00h	Visita general
JUEVES	10:00h	La belleza del Jardín de La Isla
	12:00h	Visita general
VIERNES	10:00h	Las joyas del Cantábrico
	12:00h	Visita general
SÁBADO	10:00h	La belleza del Jardín de La Isla
	12:00h	Visita general
	16:00h	Ruta de los bosques naturales
DOMINGO	10:00h	Descubriendo la Factoría vegetal
	12:00h	Visita general
	16:00h	Ruta de los bosques naturales



# HORARIOS

## VISITAS GUIADAS

## PÚBLICO INDIVIDUAL

### MARZO

MARTES	10:00h	Tesoros Atlánticos
	12:00h	Visita general
	17:00h	Tesoros Atlánticos
MIÉRCOLES	10:00h	Descubriendo la Factoría vegetal
	12:00h	Visita general
	17:00h	Descubriendo la Factoría vegetal
JUEVES	10:00h	La belleza del Jardín de La Isla
	12:00h	Visita general
	17:00h	La belleza del Jardín de La Isla
VIERNES	10:00h	Las joyas del Cantábrico
	12:00h	Visita general
	17:00h	Las joyas del Cantábrico
SÁBADO	10:00h	La belleza del Jardín de La Isla
	12:00h	Visita general
	17:00h	Ruta de los bosques naturales
DOMINGO	10:00h	Descubriendo la Factoría vegetal
	12:00h	Visita general
	17:00h	Ruta de los bosques naturales





# ENERO

SÁBADO

10

## ARTE Y DISCAPACIDAD: PAISAJE DE LOS GESTOS, MARCAS Y LENGUAJES DE LO NATURAL

De 11:00 a 14:00h

Un diálogo participativo con el entorno natural del Botánico, a través de la cerámica y el uso de elementos y objetos encontrados en el jardín —ramas, semillas, hojas, etc.—. Por medio de un abordaje experimental y colectivo, se explorarán los lenguajes de estos objetos usando para ello la técnica de impresión sobre barro y la aplicación de engobes. Se crearán composiciones que recojan esas formas y la relación entre ellas, a fin de conformar un panel de inspiración vegetal en donde construir un nuevo paisaje natural. Estos paneles (15x15cm) serán colocados en conjunto para descubrir nuevas composiciones, posibilitando una configuración que presente la obra como una sinergia colectiva manos-barro-naturaleza.

**Dirigido a personas adultas con discapacidad**

**Imparte\_**Colectivo BERDE con Martín Huamanchumo

DOMINGO

11

## LAS AVES DEL BOTÁNICO

De 10:30 a 12:30h

El segundo domingo de cada mes, podrás disfrutar de una visita muy especial para conocer y aprender a identificar las más de 90 especies de aves que viven y anidan en este espacio.

**General**

**Actividad incluida con la entrada al Botánico. Inscripción previa en T. 985 185 130**

SÁBADO

17

## CREACIÓN DE TERRARIOS

De 12:00 a 14:00h

Los terrarios son jardines en miniatura donde conviven distintas plantas. Podremos hacerlos selváticos o desérticos, eligiendo que plantas usar y generando un pequeño paisaje con piedras, musgo, maderas... Exploraremos las posibilidades del color, los elementos naturales y la imaginación a la hora de componer nuestro pequeño ecosistema mientras disfrutamos del proceso creativo. Cada participante se llevará a casa su propio terrario.

**Adultos**

**Imparte\_**Sergio Santurio

DOMINGO

18

## CREACIÓN DE TERRARIOS

De 12:00 a 14:00h

Los terrarios son jardines en miniatura donde conviven distintas plantas. Podremos hacerlos selváticos o desérticos, eligiendo que plantas usar y generando un pequeño paisaje con piedras, musgo, maderas... Exploraremos las posibilidades del color, los elementos naturales y la imaginación a la hora de componer nuestro pequeño ecosistema mientras disfrutamos del proceso creativo. Cada participante se llevará a casa su propio terrario.

**Familiar > 5 años**

**Imparte\_**Sergio Santurio

SÁBADO

24

## PLANTAS ORNAMENTALES EN MACETAS

De 12:00 a 14:00h

Un taller práctico para aprender a seleccionar, cultivar y mantener nuestras plantas ornamentales en perfecto estado. Descubriremos técnicas de riego, trasplante y poda para reducir el estrés de las plantas y prevenir enfermedades. También exploraremos los distintos materiales de macetas y sustratos más adecuados según cada especie, comparando el cultivo en suelo y en maceta. Finalizaremos con consejos y trucos para cuidar aquellas plantas más delicadas y mantenerlas siempre sanas y hermosas.

**Adultos**

**Imparte\_**Rafa García, de @tara\_desert

DOMINGO

25

## COCINA CON LA HUERTA DE TEMPORADA

De 11:30 a 14:00h

También en invierno la huerta asturiana nos ofrece una rica carta vegetal de productos cultivados por la propia Pilar que incluirá crema de verduras y hamburguesas (de su ganadería) con ensalada de temporada , además de un postre sorpresa. Lo cocinado nos lo llevaremos a casa.

### **IMPORTANTE:**

\_Traer pequeños envases para llevar el menú.

\_ El menú contiene alérgenos. Se ruega comunicar previamente al Botánico alergias o intolerancias.

**Familiar > 6 años**

**Imparte\_**Pilar Vega, de *Desfaciendo Maíz*

SÁBADO

31

## PODA DE FRUTALES

De 12:00 a 14:00h

Para conseguir que nuestros frutales crezcan sanos y den buenos frutos es necesaria una buena técnica de poda. En esta charla-taller conoceremos los principios básicos de la poda, nos explicarán como afecta la poda a los árboles y los cuidados fitosanitarios necesarios para antes y después de la intervención. También se tratará de desterrar mitos sobre la poda, las herramientas que necesitamos y como hacer una poda de formación y de fructificación.

**Adultos**

**Imparte\_**Luis M. Zahonero, biólogo y propietario de *Viveros La Resqueta*

## FEBRERO

DOMINGO

1

### FAROLILLOS BOTÁNICOS, ILUMINA TU INVIERNO

De 12:00 a 14:00h

En invierno, como los días son más cortos, queremos animarte a poner en tu casa la luz del Botánico, creando farolillos únicos con papel, flores y hojas secas.

En un recorrido por el jardín exploraremos las formas, colores y texturas que la naturaleza nos regala, incluso en esta estación, transformando estos detalles naturales en pequeñas luces cálidas que podremos llevarnos a casa. Una experiencia creativa y sensorial para compartir en familia y encender, juntos, la luz del invierno.

**Familiar > 4 años**

**Imparte\_**Jarana05

SÁBADO

7

### ARTE Y DISCAPACIDAD: LA VOZ DE LOS ÁRBOLES

De 11:00 a 14:00h

Un punto de encuentro entre el arte, la naturaleza y la magia de los cuentos. Bajo la sombra de un tejo escucharemos el relato *"Por qué los árboles dejaron de hablar con los seres humanos"*. Descubriremos que, hace mucho tiempo, los árboles conversaban con las personas, hasta que un hombre pidió algo prohibido con su palo mágico y ellos decidieron guardar silencio para siempre. El taller propone una experiencia colectiva que invita a transformar el final de este cuento a través del arte. Crearemos palos mágicos con ramas y lanas de colores, cargados de intenciones positivas para el bienestar de los árboles. Luego ofreceremos nuestras obras al tejo, para que pueda percibir nuestro deseo de armonía y cuidado hacia él y hacia toda la comunidad arbórea.

**Dirigido a personas adultas con discapacidad**

**Imparte\_**Colectivo BERDE con Jennifer Ramsay

DOMINGO

8

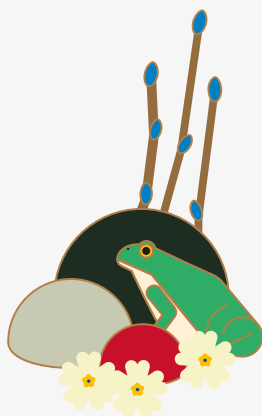
## LAS AVES DEL BOTÁNICO

De 10:30 a 12:30h

El segundo domingo de cada mes, podrás disfrutar de una visita muy especial para conocer y aprender a identificar las más de 90 especies de aves que viven y anidan en este espacio.

### General

Actividad incluida con la entrada al Botánico. Inscripción previa en T. 985 185 130



JUEVES

12

## DE CHARLA CON EL BOTÁNICO: LA ISLA, ORIGEN Y NÚCLEO DEL BOTÁNICO, EN SU CONTEXTO GEOGRÁFICO E HISTÓRICO

Lugar\_Escuela de Comercio (Salón de actos) 19:00h

El jardín de La Isla constituye el germen histórico del Jardín Botánico Atlántico. Una quinta privada situada en Cabueñes, cuya ubicación, ligeramente elevada y rodeada de cursos de agua menores, favoreció desde el siglo XIX el desarrollo de un jardín ornamentado con especies exóticas y autóctonas, siguiendo la moda de los jardines románticos. Un estilo que como veremos se repite en otros jardines de Gijón y de Asturias. Actualmente las elegantes formas de La Isla dialogan con las colecciones botánicas científicas, funcionando como puente entre la memoria paisajística de nuestra región y la vocación botánica contemporánea, integrando historia, geografía y conservación ambiental en un mismo espacio.

### General

Entrada libre hasta completar aforo

### RODRIGO ÁLVAREZ BRECHT

Geógrafo y profesor. Su tesis doctoral dedicada a la jardinería asturiana en su contexto geográfico, fue merecedora de una Mención Especial en los Premios Nacionales de Jardinería Pública PARJAP (Madrid 2023). Como investigador, ha obtenido el Premio de Investigación Cubera (2014), y el Premio Ejército (2023), en la modalidad de enseñanza escolar. Es autor de varias publicaciones entre las que destaca el libro *Jardines Privados de Gijón*, editado por TREA en 2009, y ha participado en la realización del *Inventario de Jardines Históricos de Interés Patrimonial existentes en Asturias* para la Consejería de Cultura en 2013.

SÁBADO

14

DIARIO DE INVIERNO,  
LIBRO TEXTIL

De 12:00 a 14:00h

Este taller es el punto de inicio de un libro textil, donde los árboles sin hojas y en su pura esencia cobran vida a través de la estampación, el bordado y la manipulación textil.

Partiremos de una tela estampada por sublimación (ya preparada), inspirada en las formas invernales de los árboles. Cada participante seleccionará la ilustración de partida de su diario, y con sencillas técnicas de bordado, costura e ilustración, irá dando vida propia a las formas de los árboles. Así empezará a diseñar su propio libro textil ilustrado, yendo desde lo imaginativo a lo más figurativo, donde los árboles con volumen se pueden combinar con animales, palabras, texto...

**Adultos**

**Imparte\_**Verónica G. Ardura y Susana Viña

DOMINGO

15

DIARIO DE INVIERNO,  
LIBRO TEXTIL

De 12:00 a 14:00h

Este taller es el punto de inicio de un libro textil, donde los árboles sin hojas y en su pura esencia cobran vida a través de la estampación, el bordado y la manipulación textil.

Partiremos de una tela estampada por sublimación (ya preparada), inspirada en las formas invernales de los árboles. Cada participante seleccionará la ilustración de partida de su diario, y con sencillas técnicas de bordado, costura e ilustración, irá dando vida propia a las formas de los árboles. Así empezará a diseñar su propio libro textil ilustrado, yendo desde lo imaginativo a lo más figurativo, donde los árboles con volumen se pueden combinar con animales, palabras, texto...

**Familiar > 7 años**

**Imparte\_**Verónica G. Ardura y Susana Viña

SÁBADO

21

LONAS  
A LA BOLSA

De 12:00 a 14:00h

¿Te gustó el búho que hizo Paula Noval para la imagen del otoño? ¿Te enamoraste del Rey Ratón que creó Javi Domingo para anunciar la Navidad? Pues ahora puedes llevártelos a casa. Vamos a reutilizar las lonas que han estado en la fachada del Botánico creando originales bolsas que podremos usar todo el año. Experimenta la sostenibilidad y el diseño circular de manera creativa, revalorizando un material en desuso.

**Adultos**

**Imparte\_**Maite Prida, de *Lon&Boc*

SÁBADO

28

VELAS  
Y AMBIENTADORES NATURALES

De 12:00 a 14:00h

Descubre los usos y propiedades de la cera de soja para la elaboración de velas y ambientadores sólidos botánicos. Podrás desarrollar tus propias recetas de ambientadores de hogar tipo *mikado*, partiendo de productos naturales y respetuosos con el medio ambiente. Disfruta de las sensaciones de jugar con aromas de aceites esenciales y plantas, mientras aprendes a elaborar velas y ambientadores naturales.

Adultos

Imparte\_Luis Sánchez, de [www.oleumjabones.com](http://www.oleumjabones.com)

## MARZO

DOMINGO

1

DEL JARDÍN  
AL BOTIQUÍN

De 12:00 a 14:00h

Te invitamos a participar en este taller práctico donde aprenderemos a identificar, en un recorrido guiado por el jardín, algunas de las plantas medicinales y aromáticas que forman parte de las colecciones del Botánico. Tras descubrir sus principales propiedades, pasaremos a nuestro "laboratorio" para preparar infusiones, ungüentos y otros remedios para toda la familia.

Familiar > 4 años

Imparte\_Jarana05

SÁBADO

7

ARTE Y DISCAPACIDAD:  
VERLO POR PRIMERA VEZ

De 11:00 a 14:00h

Dar la bienvenida a la primavera desde la cerámica. Estamos cerca del inicio de la primavera, tiempo de florecimiento y nacimiento, de brotes y frutos. Hemos esperado un año para este momento, por lo que realizaremos un taller en homenaje a esta estación. Crearemos composiciones modulares en cerámica inspiradas en los elementos de la primavera, mezclando pastas de colores y formas, para dar la bienvenida a esta época del año.

Dirigido a personas adultas con discapacidad

Imparte\_Colectivo BERDE con Martín Huamanchumo y Ángel Domínguez Gil

DOMINGO

8

## LAS AVES DEL BOTÁNICO

De 10:30 a 12:30h

El segundo domingo de cada mes, podrás disfrutar de una visita muy especial para conocer y aprender a identificar las más de 90 especies de aves que viven y anidan en este espacio.

### General

Actividad incluida con la entrada al Botánico. Inscripción previa en T. 985 185 130

SÁBADO

14

## AGRICULTURA REGENERATIVA EN HUERTOS URBANOS

De 11:00 a 14:00h

Te enseñaremos el secreto de una huerta próspera y sin esfuerzo, basada en los principios de la agricultura regenerativa. ¿Sabías que es posible obtener cosechas más nutritivas y ricas en vitaminas que las que compramos en las tiendas? Esto es gracias a la aplicación de sencillas técnicas que nos permiten cultivar con la ley del mínimo esfuerzo: cuidando el suelo, regando poco (o nada) y casi sin herramientas. Exploraremos los principios fundamentales del suelo vivo, la permacultura, el control natural de plagas, el compostaje y el adecuado manejo de la biodiversidad. El objetivo es avanzar hacia una huerta más sostenible, que no solo nos brinde alimentos más sanos, sino también que aporte al bienestar del planeta.

### Adultos

Imparte\_María Cabal, de *Biohuerting*

DOMINGO

15

## MANOS A LA HUERTA

De 12:00 a 14:00h

El invierno llega a su fin y ha llegado el momento de poner en funcionamiento nuestra huerta para la primavera. En este taller aprenderemos cómo podemos despertar la tierra tras el frío y largo invierno, qué cuidados necesita y cómo organizar nuestra huerta. Una actividad práctica y colaborativa para disfrutar en familia.

### Familiar > 4 años

Imparte\_Jarana05



# INVIERNO | EN EL BOTÁNICO

2026