

AGENDA

MAYO
2026

Distrito
EL LLANO

Nº 192

2ª época

Gijón



Ya estamos en mayo, tradicionalmente mes de las flores y entrados en la primavera. El cuerpo sale de su letargo invernal y nos va pidiendo un cambio. Cambio de vestuario, cambio de actividad, cambio de actitud. Nos damos la vuelta como un calcetín y no echamos a la calle a disfrutar del sol y de todo aquello que nos ofrece Gijón. Lo mismo nos ocurre en el Centro, queremos que la ciudadanía que se acerque a nosotros venga con ese cambio, el cambio al verano y al disfrute. Nuestras actividades siguen siendo del agrado de la ciudadanía: cine, música, teatro, siempre intentando innovar y presentar nuevas propuestas; nuestros servicios administrativos siempre dando lo mejor de sí mismos. Por ello continuamos viendo las mismas caras, caras estables pero cambiadas, caras influenciadas por el cambio al verano.

Yá tamos en mayu, mes de les flores, y cola primavera entrada. El cuerpu va esconsonando del iviernu y pide adulces un cambiú. Cambiu de vestuariu, cambiú d'actividá, cambiú d'actitú. Voltiamos como los calcetos y tirámonos a la cai a disfrutar del sol y de tolo que nos ofrez Xixón. Lo mesmo asocede nel Centru, queremos que la ciudadanía que s'avere a nós venga con esi cambiú, el cambiú al branu y al pasalo bien. Les nuestres actividaes siguen gustándo-y a la ciudadanía: cine, música, teatru, siempre intentando innovar y presentar propuestes nueves; los nuestros servicios alministrativos dando siempre lo meyor d'ellos mesmos. Poro, seguimos viendo les mesmes cares, cares estables pero cambiaes, cares influenciaes pol cambiú al branu.

ÍNDICE

Oficina de Atención a la Ciudadanía	3
Deporte	7
Sala de estudio	16
Biblioteca	16
Mediateca	20
Videoproyecciones, artes escénicas, música	20
Presentaciones, charlas, jornadas	22
Cursos, otros	24
Servicios sociales	25
Programa: entre mujeres	26
Resumen de actividades	26



AGENDA DISTRITO EL LLANO

MAYO 2026
Nº 192

3



OFICINA DE ATENCIÓN A LA CIUDADANÍA

CMI EL LLANO HORARIO

Lunes a viernes de 8:30 a 17:00 horas.
Cita previa: telemáticamente a través del enlace:
<http://documentos.gijon.es/cita/>
Telefónicamente: 985 181 105.

INFORMACIÓN MUNICIPAL



- Acerca de los derechos y obligaciones de la ciudadanía.
- Sobre la utilización de los bienes y servicios públicos.
- Localización de los distintos servicios municipales, sus direcciones y teléfonos.
- De forma general, sobre procedimientos, trámites y requisitos de sus solicitudes y actuaciones ante el Ayuntamiento.
- De forma particular, sobre el estado de tramitación de los expedientes existentes en el Ayuntamiento.

GESTIÓN MUNICIPAL



- Recepción de solicitudes, comunicaciones o escritos que quieran presentar.
- Certificado de empadronamiento.
- Alta o cambio de domicilio en el padrón municipal.
- Alta o duplicado de tarjeta ciudadana.
- Entrega de notificaciones electrónicas.
- Presentación de declaraciones responsables de ejecución de obras tanto en edificios en general como en locales comerciales o de uso diferente al residencial.
- Fe de vida para tramitar pensiones en el extranjero.
- Abonos e inscripciones en cursos o actividades deportivas o culturales.
- Reclamaciones por infracciones en materia de consumo.
- Alegaciones a sanciones de tráfico.

OTRAS ADMINISTRACIONES



- Información básica sobre requisitos, documentación o plazos de solicitud y resolución, así como entrega de formularios de solicitud.
- Información sobre organización (quién es quién en los centros administrativos), así como sus órganos, funciones, titulares y localización.
- Información sobre datos catastrales.



4

AGENDA DISTRITO EL LLANO

MAYO 2026
Nº 192

INSCRIPCIONES

PATRONATO DEPORTIVO MUNICIPAL



Fechas de inscripción para cursos y actividades deportivas:

Cursos de natación y preparación física para opositores: del 20 al 27 de mayo.

Inscripciones en la oficina de atención a la ciudadanía de este centro municipal o vía Internet.



Caminando por la vida.

La inscripción es gratuita y puede realizarse en la oficina de atención a la ciudadanía de este centro municipal, cajeros ciudadanos o vía Internet desde la semana anterior a la fecha de la ruta. Rutas programadas para este mes:

- **6 de mayo:** Caldones (de 10:00 a 13:00 horas).
- **14 de mayo:** Capilla La Providencia (de 10:00 a 13:00 horas).
- **19 de mayo:** La Coría (de 10:00 a 13:00 horas).
- **21 de mayo:** Los Maizales (de 16:30 a 18:30 horas).
- **27 de mayo:** San Andrés de los Tacones (de 10:00 a 13:00 horas).

IMSERSO



Programa de Termalismo 2026:

Para participar en el proceso de adjudicación de plaza:

- Turnos de septiembre a diciembre: hasta el 15 de mayo de 2026.

Para inclusión en la lista de espera, para cubrir las plazas que vayan quedando vacantes por renunciaciones u otras circunstancias:

- Turnos de febrero a agosto: hasta el 14 de mayo de 2026.
- Turnos de septiembre a diciembre: hasta el 31 de octubre de 2026.



CALENDARIO DE INSCRIPCIONES PARA LAS ACTIVIDADES DE VERANO 2026

Actividades en el Bioparc Acuario de Gijón.

Desde el miércoles 6 de mayo.

Campamento y Campus Deportivos. Desde el martes 19 de mayo.



Actividades Monte Deva, Botánico y Pueblo de Asturias. Desde el miércoles 20 de mayo.
Colonias. Desde el miércoles 20 de mayo.
Deportes náuticos. Desde el jueves 21 de mayo.
Deportes de raqueta. Desde el martes 26 de mayo.
Talleres de Ciencia y Tecnología. Desde el martes 26 de mayo.
Actividades de Música, Teatro y Danza. Desde el martes 26 de mayo.
Talleres en Asturiano. Desde el martes 26 de mayo.
Jóvenes creativos. Desde el martes 26 de mayo.
Talleres infantiles en Museos Municipales. Desde el miércoles 27 de mayo.
Cursos de iniciación deportiva. Desde el jueves 28 de mayo.
Actividades EMA. Desde el jueves 28 de mayo.
Salud y Familia. Desde el martes 2 de junio.
Taller de Músicos. Desde el martes 2 de junio.
Cursos y Talleres UP. Desde el martes 2 de junio.
Aqua Verano. Desde el jueves 4 de junio.
Talleres deportivos. Desde el martes 9 de junio.
Bibliosalud. Desde el lunes 15 de junio.
Campamentos Urbanos 11x12. Desde el lunes 11 de mayo. Inscripción on-line o presencial en la agencia de empleo

PREMIOS

PREMIO NOVELA CAFÉ GIJÓN 2026.

Presentación de originales hasta el 31 de mayo, inclusive, a través de Internet (en la Sede electrónica del Ayuntamiento de Gijón/Xixón <https://sedeelectronica.gijon>) o por correo postal a la siguiente dirección:
Fundación Municipal de Cultura, Educación y Universidad Popular, C/ Jovellanos, 21, 33201 Gijón/Xixón – Asturias.
Más información en <https://www.gijon.es/es/eventos/premio-cafe-gijon>



Gijón | Vivienda

EMPRESA MUNICIPAL DE LA VIVIENDA DE GIJÓN/XIXÓN

Ofrece información sobre los siguientes servicios y ayudas:

- Programa Municipal de adjudicación de vivienda pública.
- Programa de Ayuda de Alquiler y Formalización de contratos de arrendamiento de vivienda.





6

AGENDA DISTRITO EL LLANO

MAYO 2026
Nº 192



- Servicio de asesoramiento sobre vivienda e intermediación hipotecaria.
- Programa de Vivienda Joven: “Comparte-Joven”.
- Programa de Ayudas a estudiantes para compartir vivienda. Convocatoria anual.

Más información y recogida de solicitudes:
Empresa Municipal de la Vivienda de Gijón S.L.U.
Avda. de Portugal, 84-86 bajo. Gijón/Xixón.
Horario: Lunes a Viernes de 9:00 a 14:00 horas.
Martes de 9:00 a 17:00 horas.
Teléfono: 985 18 28 00.
Página web: <http://vivienda.gijon.es>.
Correo electrónico: emvisa@gijon.es

OFICINA DE LA ENERGÍA

SERVICIO MUNICIPAL “OFICINA DE LA ENERGÍA”

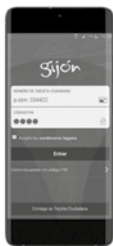
Pida cita y le asesoraremos sobre hábitos de consumo para ahorrar energía y dinero. También le ayudamos a entender las facturas energéticas y le informamos sobre actuaciones e inversiones de eficiencia energética y energías renovables. Si tiene alguna duda sobre las ayudas y subvenciones disponibles, o sobre las bonificaciones fiscales municipales en este ámbito ¡le esperamos! Contacte con nosotros telefónicamente en el 985 181 309 o en el siguiente correo electrónico: oficinadelaenergia@gijon.es



GESTIÓN MUNICIPAL

APP GIJÓN

Acceda a su tarjeta ciudadana y realice todos sus trámites desde el móvil. La app ‘Gijón’ le ofrece la posibilidad de recargar su tarjeta ciudadana, consultar sus movimientos, solicitar citas previas, pagar recibos municipales, contratar abonos transporte, gestionar abonos deportivos, reservar instalaciones... y muchas otras funcionalidades de una forma rápida, sencilla y disponible en cualquier momento: tan solo tiene que descargarla o acceder a través de la página web municipal.



CANAL DE WHATSAPP: El Ayuntamiento ha puesto en funcionamiento un nuevo canal de WhatsApp con el objetivo de acercar la información municipal



7

AGENDA DISTRITO EL LLANO

MAYO 2026
Nº 192



a toda la ciudadanía. A través de este servicio, se publicarán actividades, novedades e información relacionada con la ciudad. Para unirse únicamente es necesario escanear el código QR de alguno de los mupis repartidos por la ciudad o entrando en <https://www.gijon.es/whatsapp>



DEPORTE

CENTRO MUNICIPAL INTEGRADO EL LLANO

C/ Río de Oro 37. Teléfono 985 185 240.
Sala Polivalente. Espacio de unos 350 m2
dedicada a la práctica deportiva dirigida.

PISCINA EL LLANO

Avda. de El Llano 69. Teléfono: 985 181 611
Instalaciones: Piscina, Sala Polivalente.
Horario: Lunes a viernes 8:30 a 21:30 horas.
Sábados de 9:00 a 14:00 y de 16:30 a 19:00 horas.
Domingos de 9:00 a 14:00 horas. Festivos cerrado.

COMPLEJO DEPORTIVO LLANO- CONTRUECES HORARIO

Avda del Llano 71. Teléfono: 985 181 417.
Instalaciones: Frontón, Pabellón, Pádel (canchas descubiertas), Sala Polivalente y Tenis (canchas descubiertas).
Horario: lunes a viernes 9:00 a 23:00 horas,
sábados 9:00 a 21:00 horas y domingos 9:00 a
14:00 horas. Festivos cerrado.

TARIFAS Y TIEMPOS DE UTILIZACIÓN

FRONTÓN (1 hora)	- Cancha descubierta.....2,00 €. - Abonado Gijón deporte.....1,50 €.
PABELLÓN (1 hora)	- Módulo.....10,50 €. - Cancha completa.....31,50 €.
PÁDEL (1 hora)	- Cancha descubierta.....4,00 €. - Abonado Gijón deporte3,00 €.
TENIS (1 hora)	- Cancha descubierta.....4,00 €. - Abonado Gijón deporte.....3,00 €.
PISCINA (2 horas)	- Niños (hasta 16 años)2,00 €. - Niños Abonado Gijón Deporte (hasta 16 años)incluida. - Jóvenes de 16 a 26 años.....2,40 €.



- Jóvenes Abonado Gijón Deporte..... incluida.
- Adultos (27 a 64 años)3,70 €.
- Adultos Abonado Gijón Deporte
(27 a 64 años) incluida.
- Mayores (a partir de 65 años).....2,00 €.
- Mayores Abonado Gijón Deporte
(a partir de 65 años)..... incluida.
- Entrada combinada gimnasio-piscina
para mayores de 16 a 64 años (3 horas) ...4,40 €.
- Entrada combinada gimnasio-piscina
Abonado Gijón Deporte (3 horas) incluida.
- Abono 10 usos (hasta 16 años)15,00 €.
- Abono 10 usos (16 a 26 años)18,00 €.
- Abono 10 usos (hasta 64 años)27,75 €.
- Abono 10 usos (mayores 65 años)15,00 €.

** El sistema de cobro puede aplicar por defecto redondeo a múltiplo de 10 céntimos.

ABONOS GIJÓN DEPORTE

Esta modalidad de acceso conlleva la utilización de forma ilimitada de las piscinas municipales, salas de musculación y pista de atletismo (según condiciones de uso), así como la reducción en el precio de las entradas a algunas instalaciones deportivas y en cursos, actividades deportivas y campus (según ordenanza de precios públicos), mediante el pago de una matrícula de inscripción y cuotas mensuales vía domiciliación bancaria (pago bimensual o anual).

Abonado individual	Matrícula de inscripción	Cuota mensual
- Adulto (27 a 64 años)	20,00 €.	14,00 €.
- Niños (hasta 16 años)	20,00 €.	9,00 €.
- Jóvenes (16 a 26 años)	20,00 €.	11,00 €.
- Mayores (a partir de 65 años)	20,00 €.	9,00 €.

Abonado familiar

Podrán ser abonados familiares los de primer grado que convivan con el titular, presentando justificante del Padrón Municipal.

- Matrícula de inscripción40,00 €.
- Cambio de abonado individual a familiar .. 20,00 €.
- Mensualidades 1º miembro14,00 €.



AGENDA DISTRITO EL LLANO

MAYO 2026
Nº 192

- Mensualidades por cada miembro restante....8,00 €.
- Mensualidades 1º miembro familias numerosas.....11,90 €.
- Mensualidades por cada miembro restante..... 6,80 €.
- Mensualidades 1º miembro familias numerosas categoría especial10,50 €.
- Mensualidades por cada miembro restante...6,00 €.

INSCRIPCIONES EN CURSOS Y ACTIVIDADES DEPORTIVAS

PRESENCIAL TELEMÁTICA

En las Oficinas de atención a la ciudadanía.
Internet y App Gijón. Con Tarjeta Ciudadana.

TODAS LAS ACTIVIDADES Y CURSOS DEPORTIVOS PUEDEN SUFRIR MODIFICACIONES DE ÚLTIMA HORA POR NECESIDADES DE PROGRAMACIÓN.

**PROGRAMACIÓN OCTUBRE A JUNIO:
Más información en deporte.gijon.es**

RENOVACIONES NUEVAS INSCRIPCIONES

CURSOS NATACIÓN. Cursos mensuales.
Del 7 al 16 de mayo.

Del 20 al 27 de mayo.

PISCINA EL LLANO

BEBÉS (12 a 24 meses)
Jueves 11:30 horas.
Sábados 12:30 horas.
Precio: 22,40 €/mes.

NIÑOS 2 -3 AÑOS

Lunes y miércoles 16:30 y 17:00 horas.
Miércoles 19:30 horas.
Viernes 19:00 y 19:30 horas.
Sábados 11:30, 12:00 y 13:00 horas.
Precios: 1 día 20 €/mes – 2 días 40 €/mes.



NIÑOS 2º INFANTIL A 1º PRIMARIA

Lunes y miércoles 17:30, 18:00, 18:30 y 19:00 horas.
Martes y jueves 16:45, 17:15, 17:45, 18:15 y 18:45 horas.
Viernes 16:00, 16:30, 17:00, 17:30, 18:00 y 18:30 horas.
Sábados 10:00, 10:30 y 11:00 horas.
Precios: 1 día 16,80 €/mes.
2 días 33,60 €/mes.

**NIÑOS 2º PRIMARIA 2º SECUNDARIA (4 niveles)**

Lunes y miércoles 17:15, 18:00 y 18:45 horas.

Martes y jueves 17:15, 18:00, 18:45 y 19:30 horas.

Viernes 16:30, 17:15, 18:00, 18:45 y 19:30 horas.

Sábados 10:45, 11:30, 12:15 y 13:00 horas.

Precios: 1 día 11,60 €/mes - 2 días 23,20 €/mes.

GIMNASIA ACUÁTICA (15 a 69 años)

Lunes y miércoles a las 19:30 horas.

Precio: 40 €/mes.

HIDRÓBIC (15 a 69 años)

Lunes y miércoles 15:45 horas.

Precio: 40 €/mes.

AQUATONO (15 a 69 años)

Martes y jueves 19:30 horas.

Precio: 40 €/mes.

NATACIÓN AVANZADA ADULTOS (15 a 69 años)

Lunes y miércoles 20:15 horas.

Precio: 28 €/mes.

AQUA MANSA (15 a 69 años)**Actividad dirigida a personas que no sepan nadar y que tengan mucho miedo al medio acuático. Inscripción presencial en las Oficinas del Patronato Deportivo Municipal.**

Martes y jueves 12:15 horas.

Precio: 28 €/mes.

NATACIÓN ADULTOS (15 a 69 años)

Lunes, miércoles y viernes 10:00 horas.

Lunes y miércoles 19:30 y 20:15 horas.

Martes y jueves 9:15, 13:00, 16:30 y 20:15 horas.

Precios: 2 días 28 €/mes 3 días 42 €/mes.

NATACIÓN ADULTOS JÓVENES (15 a 20 años)

Imprescindible saber nadar.

Martes y jueves a las 19:30 horas.

Precio: 24,80 €/mes.

AQUA CARDIO (15 a 69 años)

Viernes 20:15 horas.

Precio: 20 €/mes.

**INSCRIPCIONES****OLAS INCLUSIVAS.****Presenciales en las oficinas del Patronato Deportivo Municipal.**

Programa acuático dirigido a niños y niñas con trastorno del espectro autista de entre 4 y 12 años, que tiene por objetivo dotarles de recursos para su inclusión posterior en los cursos de natación de la oferta municipal. Cursos de media hora de duración, acompañados de una persona adulta.

Sábados, Piscina El Llano.

17:00 y 17:30 horas para personas entre 4 y 7 años.
18:00 y 18:30 horas para personas entre 8 y 12 años.
Precio: 8,00 €/mes.

PREPARACIÓN FÍSICA OPOSICIONES.**Cursos mensuales.****Del 7 al 16 de mayo.****Del 20 al 27 de mayo.****RENOVACIONES
NUEVAS
INSCRIPCIONES****Preparación Física: Palacio de Deportes y Pista de Atletismo. CD Las Mestas.**

Lunes, miércoles y viernes de 9:00 a 11:00 horas.
Natación: **Piscinas Pumarín y La Calzada**, Martes y jueves de 9:00 a 9:45 horas.
y de 9:15 a 10:00 horas.
Precio: 38 €/mes.

**CURSOS DEPORTIVOS. Cursos trimestrales.
INSCRIPCIONES CERRADAS****PÁDEL (A partir de 15 años)****C.D. El Llano-Contrueces – pistas descubiertas:**

Lunes y miércoles 10:00, 11:00, 12:00, 18:00, 19:00, 20:00 horas.

Precio: 74,40 €/trimestre.

TENIS (De 9 años a 14 años)**C.D. El Llano - Contrueces - pistas descubiertas:**

Martes y jueves 17:00 y 18:00 horas.

Precio: 55,20 €/trimestre.

TENIS (A partir de 15 años)**C.D. El Llano - Contrueces - pistas descubiertas:**

Martes y jueves 12:00, 19:00 y 20:00 horas.

Precio: 55,20 €/trimestre.



**MANTENIMIENTO FÍSICO PARA ADULTOS.**
Cursos trimestrales.
INSCRIPCIONES CERRADAS**AERÓBIC/STEP** (14 a 69 años)**C.P. Martínez Blanco:**

Lunes, miércoles y viernes 19.00 horas.

Precio: 43,20 €/trimestre.

TOTAL GYM (14 a 69 años)**C.M.I. El Llano:**

Lunes, miércoles y viernes 17:00 y 19:00 horas.

C.D. El Llano-Contrueces:

Lunes y miércoles 16:00 horas.

Piscina El Llano-sala polivalente:

Lunes y miércoles 10:00 horas.

Precio: 2 días: 28,80 €/trimestre;

3 días: 43,20 €/trimestre.

GIMNASIA DE MANTENIMIENTO

(a partir de 14 años)

C.D. El Llano-Contrueces:

Lunes y miércoles 10:30 horas.

Martes y jueves 9:00 y 9:15 horas.

C.P. Martínez Blanco:

Martes y jueves 20.15 horas.

C.M.I. El Llano:

Lunes, miércoles y viernes a las 10:00 y 18:00 horas.

Precios: 2 días: 28,80 €/trimestre;

3 días: 43,20 €/trimestre.

PILATES (14 a 69 años)**C.M.I. El Llano:**

Viernes 9:15 y 16:15 horas.

Lunes y miércoles 9:15, 16:15 y 20:00 horas.

Martes y jueves 16:15 horas.

Piscina El Llano - sala polivalente:

Martes y jueves 10:15 y 20:35 horas.

Viernes 20:15 horas.

Precios: 1 día: 31,20 €/trimestre;

2 días: 62,40 €/trimestre.

YOGA (a partir de 14 años)**C.M.I. El Llano:**

Lunes y miércoles 11:00 y 12:00 horas.

Martes y jueves 9:00, 10:00, 11:00, 17:00, 18:00,

19:00 y 20:00 horas.

Precio: 50,40 €/trimestre.

YOGA DINÁMICO (14 a 69 años)**Piscina El Llano - sala polivalente:**

Lunes y miércoles 11:00, 17:30 y 18:30 horas.

Precio: 50,40 €/trimestre.

**TONO BALANCE** (14 a 69 años)**Piscina El Llano - sala polivalente:**

Lunes y miércoles 9:00 horas.

Viernes 17:30 horas.

Precio: 1 día 25,20 €/trimestre;

2 días 50,40 €/trimestre.

AERO ZUMBA (a partir de 14 años)**C.M.I. El Llano:**

Sábados 9:45 y 10:40 horas.

Piscina El Llano – sala polivalente:

Martes y jueves 9:15 horas.

C.D. El Llano-Contrueces:

Viernes 16:00 horas.

Precio: 1 día 25,20 €/trimestre;

2 días 50,40 €/trimestre.

STREET WORKOUT NORTEAMERICANO Y CALISTENIA

(14 a 69 años)

C.D. El Llano-Contrueces – bolera:

Lunes y miércoles 20:00 horas.

Martes y jueves 10:00, 12:00 y 20:00 horas.

Precio: 48,00 €/trimestre.

ENTRENAMIENTO CORE (14 a 69 años)**Piscina El Llano - sala polivalente:**

Viernes 9:00 horas.

Martes y jueves 19:50 horas.

Precios: 1 día: 24,00 €/trimestre;

2 días: 48,00 €/trimestre.

CARDIO COMBAT (14 a 69 años)**Piscina El Llano - sala polivalente:**

Martes y jueves 19:00 horas.

Precio: 55,20 €/trimestre.

CARDIO PUMP (14 a 69 años)**Piscina El Llano - sala polivalente:**

Lunes y miércoles 19:30 horas.

Viernes 19:15 horas.

Precio: 1 día 34,80 €/trimestre;

2 días 69,60 €/trimestre.

HIIT (14 a 69 años)**Piscina El Llano - sala polivalente:**

Lunes y miércoles 20:30 horas.

Martes y jueves 18:00 horas.

Precio: 55,20 €/trimestre.

GIMNASIA CORRECTIVA POSTURAL (14 a 69 años)**Piscina El Llano - sala polivalente:**

Martes y jueves 17:15 horas.

Precio: 62,40 €/trimestre.



AGENDA DISTRITO EL LLANO

MAYO 2026
Nº 192

CAMINATA NÓRDICA (a partir de 14 años)
C.D. El Llano-Contrueces:
Martes 17:30 horas (duración 90 minutos).
Precio 37,20 €/trimestre.

ACTÍVATE 70 PLUS. Cursos trimestrales. INSCRIPCIONES CERRADAS



GIMNASIA
C.D. El Llano-Contrueces:
Lunes, miércoles y viernes 10:00, 10:45,
11:00, 11:30 horas y 12:00 horas.
Martes y jueves 10:00, 10:15, 11:00 y 12:00 horas.
Precios: 2 días 21,60 €/trimestre;
3 días 32,40 €/trimestre.

TONO BALANCE
**Actividad de trabajo de fuerza, equilibrio
y estiramientos.**
Piscina El Llano, sala polivalente:
Martes y jueves 11:00 horas.
Precio: 50,40 €/trimestre.

CAMINATA NÓRDICA
Nueva actividad.
Piscina El Llano, sala polivalente
Jueves 17:30 horas.
Precio: 37,20€/trimestre.

AEROZUMBA
CMI El Llano:
Sábados 11:35 horas.
Precio: 25,20 €/trimestre.

NATACIÓN
Piscina El Llano:
Lunes, miércoles y viernes 10:45 y 12:15 horas.
Martes y jueves 10:00 horas.
Precios: 2 días: 33,60 €/trimestre;
3 días: 50,40 €/trimestre.

NATACIÓN Iniciación
Piscina El Llano:
Lunes, miércoles y viernes a las 11:30 horas.
Martes y jueves a las 10:00 y 10:45 horas.
Precios: 2 días: 33,60 €/trimestre;
3 días: 50,40 €/trimestre.

ESPACIO AQUA SALUDABLE EN LAS PISCINAS
Nueva zona de actividad en las piscina de La Camocha y el CD Moreda-Natahoyo para personas usuarias de baño libre, a partir de 14 años, en la que hacer ejercicios de fortalecimiento y trabajo



cardiovascular. Dotada de bicicletas acuáticas, una elíptica, una cinta de carrera y otros materiales de trabajo como manoplas, tobilleras o gomas elásticas.

No requiere de inscripción previa.

- Piscina La Camocha: Lunes, miércoles y viernes de 9:00 a 11:00 horas; sábados de 16:30 a 19:00 horas; domingos de 9:00 a 14:00 horas.
- CD Moreda Natahoyo: Lunes, miércoles y viernes de 9:00 a 10:30 horas; martes y jueves de 13:30 a 16:30 horas; sábados de 9:00 a 14:00 y de 16:30 a 19:00 horas; domingos de 9:00 a 14:00 horas.

ESPACIO LÚDICO EN LAS PISCINAS MUNICIPALES

Espacio abierto dedicado al juego, con material adecuado para todos los que accedan a la piscinas. Los que saben nadar podrán divertirse en el vaso profundo y los que todavía no se encuentran muy seguros podrán hacerlo en el vaso no profundo. Fines de semana de octubre a junio; sábados de tarde y domingos por la mañana.

No requiere de inscripción previa.

CARRIL BICI EN LAS PISCINAS MUNICIPALES

Zona de actividad en la piscina profunda, dotada con bicicleta acuática para usuarios de baño libre.

No requiere de inscripción previa.

Horarios:

- **Piscina El Llano:** Lunes a viernes de 13:00 a 16:15 horas. Sábados de 16:30 a 19:00 horas. Domingos de 9:00 a 14:00 horas.
- **Piscina La Camocha:** Lunes a viernes de 9:00 a 14:00 horas. Sábados de 16:30 a 19:00 horas. Domingos de 9:00 a 14:00 horas.

Más horarios en deporte.gijon.es



PATINAJE EN LA CALLE

Actividad gratuita que tiene como objetivo adquirir habilidades básicas del patinaje de forma lúdica en familia. Para personas a partir de 6 años. Sábados y domingos en el paseo de la Playa de Poniente siempre que las condiciones meteorológicas sean favorables. Los domingos, en caso de lluvia, la actividad se impartirá en el Colegio Público Atalía.

De 12:00 a 13:30 horas.

Será obligatorio el uso de casco y muñequeras y recomendable usar coderas y rodilleras.



AGENDA DISTRITO EL LLANO

MAYO 2026
Nº 192

16



SALA DE ESTUDIO

Espacio climatizado destinado en exclusiva al estudio con material propio, en el más amplio horario de uso de este centro. Dispone de taquillas autoservicio, que deben ser vaciadas al salir de la sala.

APERTURA EXTRAORDINARIA: DEL 2 DE MAYO AL 26 DE JUNIO DE 2026.

Inicio sábado 2 de mayo a las 8:00 horas. Fin viernes 26 de junio.

Sala de estudio abierta, de lunes a jueves, hasta las 2:00 de la madrugada. Apertura 24 horas en fines de semana, en continuidad desde las 8:00 horas de los viernes a las 2:00 de los lunes.



BIBLIOTECA

En las dos bibliotecas del Distrito, puede encontrar los siguientes servicios:

Préstamo de libros, CD, CD-ROM, vídeos y revistas (plazo: 15 días).

Prensa local, regional y nacional.

Sala de lectura (Sección infantil y juvenil) y Mediateca (Internet).

HORARIO

Biblioteca del Centro Municipal Integrado El Llano
De 9:00 a 20:00 horas, de lunes a viernes. Sábados de 9:00 a 14:00 horas.

HORARIO

Biblioteca del Centro Municipal de Contruences
Abierto de 9:00 a 20:00 horas, de lunes a viernes.

NOVEDADES LIBROS ADULTOS



Por qué morimos.

Venki Ramakrishnan. Pasado & Presente, 2024.

El premio Nobel de Química, Venki Ramakrishnan nos da las claves sobre los últimos desarrollos en la ciencia del envejecimiento. Ramakrishnan nos introduce en los entresijos de la vida y de la muerte saltando de la biología a la química.

➔ <https://goo.su/buasCUw> Biblioteca de El Llano. SALUD GENERAL RAM



Un sueño made in Argentina.

Solange Levinton. Libros del Asteroide, 2025.

En octubre de 1974, poco después de la muerte de Perón y en medio de una violencia política sin precedentes, se inauguró Pumper Nic, el primer fast food de Argentina. Era una copia descarada de las cadenas norteamericanas que introdujo el concepto de comida rápida.

➔ <https://goo.su/xvjU6Xy> Biblioteca de El Llano. 308 LEV



Las buenas noches.

Isaac Rosa. Seix Barral, 2025.

A altas horas de la madrugada dos desconocidos se encuentran en el bar del hotel. Solo tienen una cosa en común, su insomnio. El único remedio para sus malas noches es dormir juntos.

➔ <https://goo.su/gxm0> Biblioteca de El Llano. NOVELA ROS Isa



La península de las veinticuatro estaciones.

Inaba Mayumi. Errata naturae, 2023.

En el extremo de una escarpada península, en un paisaje marítimo de sosegada belleza, lejos de Tokio, una mujer desencantada y abrumada emprende el redescubrimiento de sí misma.

➔ <https://goo.su/4o3oQBx> Biblioteca de El Llano. NOVELA MAY Ina



Coloquio de invierno.

Luis Landero. Tusquets, 2026.

Siete personajes se quedan atrapados en un hotel rural durante la tormenta de nieve Filomena. Sin cobertura, pero con víveres, deciden animar la espera contándose historias. De ese diálogo, saldrán anécdotas que ocuparán ritualmente cada sobremesa.

➔ <https://goo.su/HEzrkHR> Biblioteca de El Llano. NOVELA LAN Lui



Ballena.

Cheon Myeong-Kwan. Shiro, 2025.

En una remota aldea tres mujeres marcadas por dones extraños persiguen sus deseos: una madre ambiciosa fascinada por una ballena, su hija muda que se comunica con un elefante y una tuerta que gobierna abejas. Realismo mágico a la coreana.

➔ <https://goo.su/jMNzj5> Biblioteca de Contrueces. NOVELA CHE Mye



Actualización.

Blake Crouch. Nocturna, 2024.

En un futuro cercano donde la ingeniería genética está prohibida, un agente sufre un hackeo en su genoma que lo transforma física y mentalmente, convirtiéndolo en el siguiente paso evolutivo humano, mientras descubre un plan mayor que amenaza a toda la humanidad.

➔ <https://goo.su/jzwgbNb> Biblioteca de Contrueces. CIENCIA FICCIÓN CRO

**NOVEDADES LIBROS INFANTILES Y JUVENILES*****La prueba de los reyes.***

Carmen Jodra Davó. Siruela, 2024.

Raik pertenece a los jinetes cazadores; con once años es un hábil arquero, sabe montar a caballo y encender hogueras. Como todos los jóvenes de su pueblo, una noche de luna llena emprende el viaje de iniciación para intentar convertirse en rey.

➔ <https://goo.su/KUie1h> Biblioteca de El Llano.
BLANCO 843 JOD

***Un hogar para Pequeño Oso.***

Britta Teckentrup. NubeOcho, 2024.

Pequeño Oso se ve obligado a abandonar el hogar en el que es feliz. En su peregrinaje trata de meterse en la casa de otros animales pero no es bienvenido. Desesperado, llega a un enorme bosque muy diferente al suyo, conoce a otros animales que le ayudarán a sentirse en casa.

➔ <https://goo.su/9nN2d> Biblioteca de El Llano.
AMARILLO CUENTOS TEC

***Un cuento para cada letra mayúscula.***

Carmen Gil.SM, 2024.

Este recopilatorio de 29 cuentos, uno por cada letra del abecedario, se ha ideado para que los niños que están aprendiendo a leer y escribir distingan las grafías y sonidos de cada letra y aprendan a reconocerlas. Cada cuento tiene como protagonista a una letra.

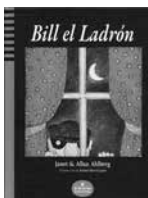
➔ <https://goo.su/GBI22> Biblioteca de El Llano.
AMARILLO MAYUSCULAS GIL

***La caza.***

Samuel Sattin. SM, 2025.

Único tiene un don, pero ha vuelto a perder todos sus recuerdos. Esta vez, el unicornio se despierta en un mundo controlado por Madre, una siniestra máquina.

➔ <https://goo.su/fw42ZV> Biblioteca de El Llano.
AZUL COMIC SAT

***Bill el Ladrón.***

Janet y Allan Ahlberg. Babulinka, 2023.

Clásico moderno de la literatura infantil inglesa que narra la tierna y divertida historia de Bill, un ladrón que encuentra a un bebé en la casa a la que entra a robar.

➔ <https://goo.su/VtMZg> Biblioteca de Contrueces.
AZUL 845 AHL



19

AGENDA DISTRITO EL LLANO

MAYO 2026
Nº 192



El juego de Lally.

Scott Cawthon. Roca, 2024.

Primero de los tres libros de la serie Historias del Pizzaplex que se han publicado en España. Se trata de relatos de terror ambientados en el universo del videojuego Five Nights at Freddy's.

➔ <https://goo.su/3rqvlq> Biblioteca de Contrueces.
BLANCO 844 CAW

NOVEDADES DE DVDs

El zorro.

Adrian Goiginger. Karma Films, 2023.

Inspirada en la historia real del bisabuelo del director, Franz Streitberger, mensajero del Tercer Reich. La película relata cómo, antes de un ataque a los aliados, encuentra un zorro herido. Al cuidarlo, descubre el afecto que le faltaba, y el animal se convierte en su compañero.

<https://goo.su/B2TdzT> Biblioteca de Contrueces. **CINE BELICO GOI**

ACTIVIDADES DE ANIMACIÓN AL LIBRO Y LA LECTURA.

Para inscribirse en las actividades de las bibliotecas de El Llano y Contrueces tiene toda la información en: <https://actividades.gijon.es/>

TALLER DE CREACIÓN LITERARIA

Biblioteca de El Llano.
Jueves 7 y 21 de mayo, a las 19:00 horas.

CLUB DE LECTURA

Biblioteca de El Llano.
Martes 19 de mayo, a las 19:00 horas.
Biblioteca de Contrueces.
Miércoles 20 de mayo, de 10:30 a 12:00 horas.

CLUB DE LECTURA INFANTIL

De 7 a 11 años. Biblioteca de El Llano.
Jueves 14 de mayo, a las 18:00 horas.

LA HORA DE LOS CUENTOS

De 4 a 7 años. Biblioteca de El Llano.
Miércoles 6 y 20 de mayo, a las 18:00 horas.
Biblioteca de Contrueces.
Martes 5 y 19 de mayo, a las 18:30 horas.

BEBECUENTOS

Biblioteca de El Llano. De 0 a 3 años.
Jueves 7 de mayo, a las 18:00 horas.
Biblioteca de El Llano. De 2 a 3 años.
Jueves 21 de mayo, a las 18:30 horas.
Biblioteca de Contrueces. De 2 a 3 años.
Lunes 14 y 18 de mayo, a las 18:30 horas.

IDIOMAS EN COMPAÑÍA

Biblioteca de El Llano. Inglés intermedio. **Todos los Jueves**. 09:00 horas.



AGENDA DISTRITO EL LLANO

MAYO 2026
Nº 192

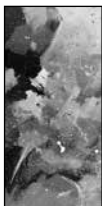
20



MEDIATECA



Dotada de ordenadores con acceso a internet de banda ancha, proporciona servicio durante una hora, con tarjeta ciudadana, para mayores de 18 años o menores con permiso acreditado de padres a partir de 10 años y acompañados por éstos hasta esta edad. Una persona por equipo.



EXPOSICIÓN

Dos miradas

Esta no es solo una exposición de pintura, es un dialogo silencioso entre la veteranía de Blanco Morán y el asombro naciente de su nieta Claudia de apenas diez años. Las paredes muestras dos mundos; por una lado, la técnica depurada captando la luz con la precisión de quien ha visto mil atardeceres. A su lado, una obra que estalla con la fuerza y la libertad de su infancia, pinceladas valientes y vibrantes no entienden de reglas académicas, sino de la emoción pura.

Del 4 al 29
Organiza: Jesús
Blanco Moran.
Hall de entrada.



VIDEOPROYECCIONES, ARTES ESCÉNICAS, MÚSICA

Los espectáculos del salón de actos son de entrada libre hasta completar el aforo de 156 butacas. Los espectáculos organizados por entidades privadas pueden requerir entrada.

La programación de actividades también puede ser consultada en nuestra agenda del CMI El Llano en la siguiente dirección web: www.gijon.es/es/ eventos?dir=159,857



CINE DE LA CULTURAL GIJONESA. STANLEY DONEN

Stanley Donen es reconocido por su faceta no sólo de cineasta, sino también como bailarín, coreógrafo y, junto con Gene Kelly, el gran renovador del musical americano. Sin embargo, destacó también en otros géneros y de hecho las dos películas de este mes no son musicales.

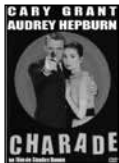


Videoproyección. *Indiscreta (Indiscreet)*

Nacionalidad: Gran Bretaña. 1958. Dirección: Stanley Donen. Duración: 100 min.

Viernes 8
19:00 horas.
Salón de actos.
Organiza: Sociedad
Cultural Gijonesa.
Colabora: Cultura y
Educación.

Sinopsis: Una famosa actriz conoce a un elegante y rico hombre de negocios y ambos se sienten inmediatamente atraídos. Él le confiesa que está casado y que su esposa se niega a concederle el divorcio. A pesar de todo, mantienen una feliz y romántica relación. (FILMAFFINITY)



Viernes 22
19:00 horas.
Salón de actos.
Organiza: Sociedad Cultural Gijonesa.
Colabora: Cultura y Educación.

Videoproyección. Charada (Charada).

Nacionalidad: EE.UU. 1963. Dirección: Stanley Donen.
Duración: 113 min.

Sinopsis: Tras pasar unas vacaciones en una estación de esquí donde ha conocido a Peter Joshua, Reggie Lampert va a pedir el divorcio a su marido. Pero cuando llega a París descubre que éste ha sido asesinado y su apartamento está vacío. En la embajada americana le informan de que su marido, junto a otros cómplices, habían robado un cuarto de millón de dólares al gobierno de los Estados Unidos. El dinero ha desaparecido y todos creen que lo tiene Reggie. (FILMAFFINITY)

Se proyectarán en versión original con subtítulos en castellano.

**El Cine del Centro**

Dedicamos El Cine del Centro del mes de mayo al director finlandés Aki Kaurismäki (1957), conocido por sus películas ambientadas en especial en el norte de Europa, narrando historias de las clases sociales más desfavorecidas, con personajes y situaciones extravagantes.



Miércoles 6
19:00 horas.
Salón de actos.
Organiza: Cultura y Educación.

Videoproyección. Ariel (Trilogía del proletariado).

Nacionalidad: Finlandia, 1988. Dirección: Aki Kaurismäki. Duración: 70 min. V.O.S.E.

Taisto Kasurinen es encarcelado por un crimen que no ha cometido. En la cárcel sólo sueña con dejar su vida y empezar una nueva fuera de su país. Un día consigue escapar pero las cosas no saldrán tal y como las había planeado (sinopsis de filmaffinity.com).

ARTES ESCÉNICAS, MÚSICA**Arte en el Barrio****Música. Jeronimo Granda.**

Jerónimo Granda es uno de los grandes cantautores satíricos de este país. Su repertorio, definido por García Pérez, es "corrosivo, iconoclasta, contrario al Poder (siempre el mismo, a lo largo de la Historia), ácrata, radical y rebelde". En 2018 lanza Géminis y Capricornio, en 2020 publica En vivo, con su actuación de 2019 en el Teatro del Barrio de Madrid.



Jueves 14
19:00 horas.
Salón de actos.
Organiza: Cultura y Educación.



22

AGENDA DISTRITO EL LLANO

MAYO 2026
Nº 192



Jueves 21
18:00 horas.
Salón de actos.
Organiza: Escuela de
Educación Infantil
Gloria Fuertes

Música. *Presentación del cancionero de la EEI Gloria Fuertes.*
La Escuela de Educación Infantil Gloria Fuertes, presenta su primer “cancionero” formado por 21 canciones, creadas con Inteligencia Artificial por la profesora de Robótica, enmarcadas en la temática de las emociones, su objetivo es motivar el aprendizaje a través de la música.



Miércoles 27
19:00 horas.
Salón de actos.
Organiza: Cultura y
Educación.

Música. *Concierto de los cursos de guitarra española de la UP.*
Celebramos el final de los cursos de guitarra española impartidos por José Antonio Méndez dentro de la oferta de la Universidad Popular. Con este concierto, en el que participará alumnado de los diferentes niveles, escucharemos temas del repertorio clásico y popular.



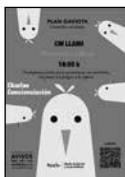
PRESENTACIONES, CHARLAS, JORNADAS



Jueves 7
19:00 horas.
Salón de actos.
Organiza:
Universidad
Popular

Presentación. *Reivindicación y raigañu nel costumismu asturianu*

Presentación del libro de Carmen Duarte, editado por los servicios de Igualdad y de Cultura y Educación del Ayuntamiento de Gijón/Xixón. Durante la presentación se representarán dos obras del costumbrismo asturiano de la autora y directora del grupo de teatro Trasluz. Conocida también por su gran labor en el movimiento vecinal y en el feminismo, será la protagonista de este acto de presentación en el que estará presente el teatro (grupo de teatro Trasluz), la música (José Ramón Feito) y que contará con la presencia de representantes municipales así como del prologuista del libro Adolfo Camilo Díaz.



Miércoles 13
19:00 horas.
Aula 3
Organiza:
Concejalía de
Medio Ambiente y
sostenibilidad.

Charla. *¿Qué pasa con las gaviotas en Gijón? Conocerlas para convivir.*

Desde la Concejalía de Medio ambiente y sostenibilidad, presentan una actividad divulgativa abierta a todos los públicos para darnos a conocer a la gaviota patiamarilla. César Álvarez Laó, biólogo, ornitólogo y coordinador del anillamiento de gaviotas patiamarillas en Asturias y estudioso de la especie; será la persona encargada de presentarnos sus singularidades y darnos las pautas adecuadas para una convivencia pacífica con la especie.



23

AGENDA DISTRITO EL LLANO

MAYO 2026
Nº 192

Jueves 14
19:00 horas.
Aula 4.
Organiza: Foro de mujeres de El Llano.

Charla. *Mujeres notables: Florence Nightingale.*

Ponente: Lorena Busto Parada es Doctora en Ciencias de la Salud por la Universidad de Oviedo y Especialista en Enfermería Pediátrica. Florence Nightingale fue una figura clave en la historia de la enfermería moderna: impulsó su profesionalización, creó el primer modelo teórico de enfermería y fundó la primera escuela laica de enfermería en Londres. Además, destacó por su aportación pionera al uso de la estadística en epidemiología y gestión sanitaria.



Viernes 15
19:00 horas.
Salón de actos.
Organiza: Partiu Asturianista.

Presentación. *Cousas de veyas.*

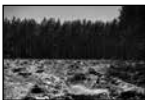
Cousas de veyas ye un magníficu llibru de María Teresa López García. Constitúenlu una riestra de diálogos ente dos muyeres, nos que recuerden épocas y coses del pasáu, cómo yeren les coses, cómo se facíen los llabores, cómo se pensaba. Pero, al mesmu tiempu, cada escena dialogada ye un agudu análisis y un certeru xuíciu sobre la sociedá actual.



Sábado 23
10:00 horas.
Salón de actos
Organiza: ADAPAC.

Charla. *Geometría de la luz: del eclipse al diseño arquitectónico.*

Mirada histórica, científica y práctica que ayudará a los participantes a comprender los eclipses desde la antigüedad a día de hoy. De la mano no solo de la astronomía sino también de la arquitectura recorreremos desde los tiempos antiguos hasta la actualidad examinando el papel del astro rey.



Jueves 28
19:00 horas.
Aula 4.
Organiza: Universidad Popular en colaboración con el Foro de Mujeres de El Llano

Charla. *La crisis de la pérdida de diversidad biológica. Causas, consecuencias y soluciones.*

Charla a cargo de Nicolás López. A pesar de las constantes advertencias científicas sobre el impacto humano en la naturaleza, el incumplimiento de cambios sociales necesarios ha llevado a superar los límites planetarios. Se ha desencadenado una crisis climática y la degradación del 60% de los servicios ecosistémicos fundamentales de supervivencia. Aunque la situación es grave, aún es posible revertir la situación para garantizar la supervivencia de nuestra especie.



24

AGENDA DISTRITO EL LLANO

MAYO 2026
Nº 192

Sábado 30
9:00 horas / 17:00
horas.

Salón de actos
Organiza: Foro
Psicoanalítico de
Asturias.

Jornada. *Adolescencia en el algoritmo, ¿qué lazos crea?*

El Foro psicoanalítico de Asturias, presenta una jornada en la que se intentará profundizar en los efectos que se están observando en la relación desarrollada entre adolescencia y redes sociales. A lo largo de la mañana la jornada estará cerrada a profesionales con la presentación de casos clínicos. En la tarde la jornada será abierta a público general donde habrá una mesa redonda con representantes de diferentes asociaciones vinculadas a la salud en la adolescencia y adolescentes que abordarán el tema de la incidencia de las redes.



CURSOS, OTROS



Todos los jueves
12:00 horas.

Aula 3
Organiza: Asociación
Bipolares de Asturias.

Tertulia Literario de la Asociación de Bipolares de Asturias

Tertulia literaria, cercana a los círculos culturales de Pablo Freire. Orientada a favorecer bienestar psicológico y con un enfoque terapéutico, orientado personas que quiera mejorar su estado de ánimo, favorecer relaciones interpersonales y crear relaciones de cuidado mutuo.



Del 11 al 14
De 10 a 13 y 17:00 a
19:50 horas.

Mediateca.
Organiza: Fundación
Cibervoluntarios.

Cursos Yo Conecto

La Fundación Cibervoluntarios, ofrece una programación de cursos presenciales gratuitos en competencias digitales dirigidos a toda la ciudadanía, que se celebrarán entre marzo y junio en horario de mañana y tarde en los Centros Municipales Integrados. En el Centro Municipal Integrado El Llano, los participantes podrán apuntarse en los talleres de mayo del 11 al 14; Tu banca digital: compras seguras en línea y cómo buscar empleo en el mundo digital. Las personas interesadas pueden inscribirse a través de la página web www.yoconecto.org llamando al 674 72 76 23.



ABIERTO HASTA EL AMANECER

Mayo - junio. CMI LLANO.

Talleres y actividades de ocio juvenil.

Más información e inscripciones: 985 313 401
/ aha@abiertoahastaelamanecer.com / <https://abiertoahastaelamanecer.com>

Programa de ocio basado en la educación en el tiempo libre mediante actividades deportivas y culturales de carácter socioeducativo durante las tardes y noches de los fines de semana. Ofrece una alternativa gratuita de ocio saludable a la juventud de 13 a 35 años. Actividades ofertadas podemos encontrar: cocina, baile (bachata, reggaeton), juegos de rol, salud sexual, magia, karaoke, defensa personal, ping-pong, etc.



25



AGENDA DISTRITO EL LLANO

MAYO 2026
Nº 192



SERVICIOS SOCIALES

Es el lugar donde acudir cuando se tiene una necesidad social, o se corre el riesgo de estar en una situación de carencia o dificultad. Cada Centro de Servicios Sociales cuenta con un equipo de profesionales integrado por: Auxiliar Administrativo/a, Trabajador/a Social y Educador/a.

Centro de Servicios Sociales El Llano

C/ Río de Oro, 37 (Centro Municipal Integrado El Llano).
Teléfono 985 18 52 49.

Correo electrónico: utslano.fmss@gijon.es

Centro de Servicios Sociales Contrueces

C/ Río Narcea, 2 Teléfono 985 18 15 24.

Correo electrónico: utscontrueces.fmss@gijon.es

HORARIOS DE ATENCIÓN:

9:00 a 14:00 horas Lunes a Viernes

15:30 a 17:00 horas Martes

De junio a septiembre 9:00 a 14:00 horas de Lunes a Viernes

Facilita información, orientación y asesoramiento en materia de servicios sociales y de otros sistemas de protección social. Se gestionan prestaciones económicas y recursos sociales.

Para la asistencia a su Centro de Servicios Sociales se recomienda solicitar cita previa:

A través de la aplicación para móvil App:

[Gijon.es/app/cita-previa](https://gijon.es/app/cita-previa).

Página Web del Ayuntamiento de Gijón:

<https://www.gijon.es/es/directorio/fundacion-municipal-de-servicios-sociales>.

La Cita de consulta telefónica se puede realizar a través de la aplicación: [Gijon.es/app/cita-previa](https://gijon.es/app/cita-previa).

SERVICIO DE DINAMIZACIÓN DE LOS CENTROS MUNICIPALES DE PERSONAS MAYORES

Servicio de dinamización, animación y apoyo a la gestión de los Centros Municipales de Personas Mayores para la Fundación Municipal de Servicios Sociales del Ayuntamiento de Gijón/Xixón. Personas destinatarias: personas socias del Centro, además de personas mayores en general y abierto a la participación de la comunidad para fomentar espacios de encuentro intergeneracional. Centro en la zona donde se presta el servicio: CONTRUECES Río Cares s/n

OFICINA MUNICIPAL DE PROMOCIÓN DE LA SALUD

Es una oficina de información y orientación, relativa a promoción de la salud y a problemas sobre adicciones, juego, y otros comportamientos con potencial de abuso. Organizan bajo demanda, actividades formativas.

Información:

Atención telefónica: de lunes a viernes de 9:00 a 14:00 horas. Atención presencial: jueves (cita previa) de 9:00 a 14:00 horas y de 15:30 a 17:00 horas. (octubre-mayo)
Teléfonos: 985 182838/985 182829.

Correo: planadicciones.fmss@gijon.es

Dirección: Avenida de Moreda número 11. El Natahoyo.
Gijón/Xixón.





26



AGENDA DISTRITO EL LLANO

MAYO 2026
Nº 192

PROGRAMA: ENTRE MUJERES

El programa Entre Mujeres, es una iniciativa de la Fundación Municipal de Servicios Sociales en colaboración con Fundación Mujeres en el marco del Plan Municipal de Promoción de la Salud de Gijón. Tiene como objetivo impulsar actuaciones centradas en las necesidades de las mujeres a través de la organización de grupos que se constituyan en un activo de salud desarrollando acciones de autocuidado y promoción de la salud.

Se desarrolla a través de 3 talleres de 6 sesiones cada uno, entre el 8 de mayo y el 11 de noviembre en horario de 10:30 a 12:30h. Inscripciones a través del teléfono 985 09 00 02 y el correo: asturias@fundacionmujeres.es



RESUMEN DE ACTIVIDADES

Miércoles 6,
19:00 horas.

El cine del Centro. Videoproyección. Ariel. Salón de actos.

Jueves 7,
19:00 horas.

Presentación. Reivindicación y raigañu nel costumismu asturianu. Salón de actos.

Viernes 8,
19:00 horas.

Cine de la Cultural Gijonesa. Videoproyección. Indiscreta. Salón de actos.

Miércoles 13,
19:00 horas.

Charla. ¿Qué pasa con las gaviotas en Gijón? Conocerlas para convivir. Aulas 3

Jueves 14,
19:00 horas.

Música. Jerónimo Granda. Salón de actos.

Jueves 14,
19:00 horas.

Charla. Mujeres notables: Florence Nightingale. Aula 4.

Viernes 15,
19:00 horas.

Presentación. Cousas de veyas. Salón de actos.

Jueves 21,
18:00 horas.

Música. Cancionero de la EEI Gloria Fuertes. Salón de actos.

Viernes 22,
19:00 horas.

Cine de la Cultural Gijonesa. Videoproyección. Charada. Salón de actos.

Sábado 23,
10:00 horas.

Charla. Geometría de la luz: del eclipse al diseño arquitectónico. Salón de actos.



27

AGENDA
DISTRITO EL LLANO

MAYO 2026
Nº 192

Miércoles 27,
19:00 horas.

Música. Concierto cursos de la UP de guitarra española. Salón de actos.

Jueves 28, 19:00
horas.

Charla. La crisis de la pérdida de diversidad biológica. Causas, consecuencias y soluciones. Aula 4.

Sábado 30,
17:00 horas.

Jornada. Adolescencia en el algoritmo, ¿qué lazos crea?. Salón de actos.

EXPOSICIÓN

Dos miradas. Jesús Blanco Moran.
Del 4 al 29, Hall de la entrada.

www.gijon.es

Distrito
EL LLANO



i

CMI EL LLANO

Río de Oro, 37. 33209 Gijón

T 985 185 240

cmillano@gijon.es

HORARIO

Lunes a sábado, de 8.00 a 21.30 horas.

Domingos, de 8.00 a 15.00 horas.



Ayuntamiento
de **Gijón**

Servicio de Relaciones Ciudadanas