

INSTRUCCIONES

Habitualmente los contadores tienen un display numérico de cinco o seis dígitos, pero también puede ser de agujas.

En este último caso, las esferas deben ser leídas de izquierda a derecha, desde la x1000 (ó la x10000, si la tiene) hasta la x1 (la x0,1 no se toma en cuenta).

Si la aguja está entre dos números, debe indicarse el más bajo de los dos.

Contador numérico (5 dígitos)



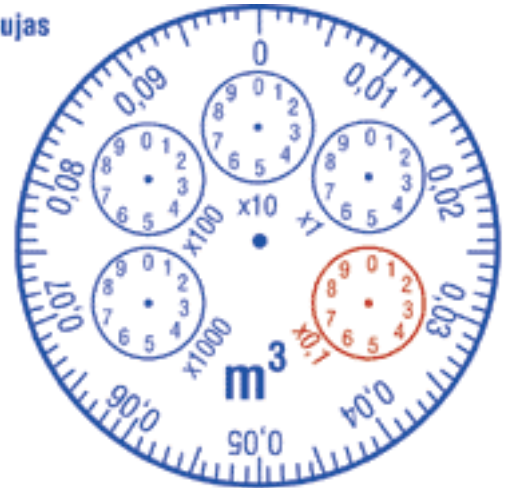
Anote sólo los números azules.

Contador numérico (6 dígitos)



Anote sólo los números azules

Contador de agujas



Marque la posición de las agujas en cada esfera